

Kansi 5,5 kg
Gewicht 0,30

Ersatzteilliste

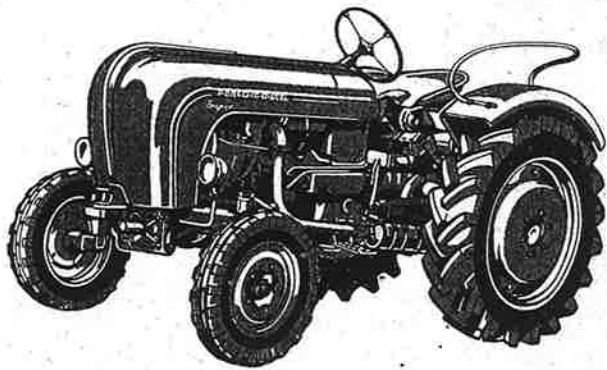
für die

PORSCHE-DIESEL-SCHLEPPER

A 133 - P 133 -

A 144 - P 144 -

*Super
Master*



Ersatzteilliste

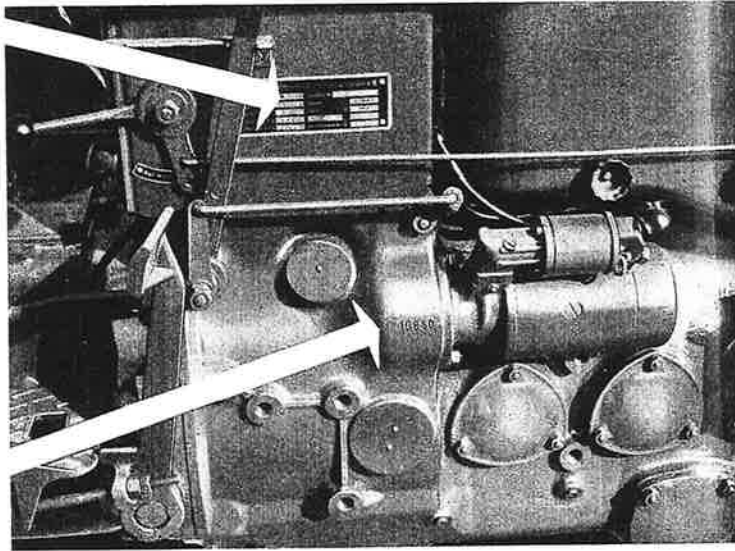
PORSCHE-DIESEL

Super

Master

PORSCHE-DIESEL-MOTORENBAU GMBH FRIEDRICHSHAFEN a. B.

Schlepper-Nr.



Motor-Nr.

*Sicher wollen Sie
Fehllieferungen
vermeiden!*

**Sie kosten Ihnen und uns Zeit = Geld.
Helfen Sie deshalb mit und beachten Sie
bei Ersatzteilbestellungen:**

1. Versandart angeben: Post oder Bahn (Fracht-, Eil- oder Expreßgut).
2. Type, Schlepper-, Motor- und Getriebenummer angeben.
3. Stückzahl, Benennung, Bestellnummer.
4. DIN-Teile unter der im Text angegebenen Bestellnummer bestellen.
5. Bei Bestellung von Lackkabeln und Lackschläuchen: Meterware mit Verschnittzugabe und Farbe der Lackkabel anführen.
6. Ersatzteile für jede Schleppertype gesondert bestellen.
7. Ersatzteilbestellungen nur an das Zentralersatzteillager des zuständigen Werkvertreters richten. Bestellungen, die beim Werk eingehen, werden umgeleitet und dadurch verspätet ausgeliefert.
8. Wenn Zweifel über Ersatzteile bestehen, senden Sie die beschädigten Teile zusammen mit der Bestellung bitte an das Zentralersatzteillager.

TD/165/5/59/50

Motor, Motorgehäuse, Kurbeltrieb, Ölhydr. Kupplung, Trockenschaltung (einfach und doppelt), Zylinder, Zylinderkopf, Kühlluftgebläse und -Regulierung, Steuerung, Regelung, Zubehör, Ölbadluft-Filter mit Vorabscheider, 2. Kraftstoff-Filter

Getriebegehäuse, Zwischengehäuse, Antrieb (Haupt- und Vorgelegewelle), Achsantrieb, Zapfwellenantrieb, Schaltung, Kriechgang, A 17-Getriebe, A 20-Getriebe

Vordere Zapfwelle, Anhängerkupplung, Zusatzgewichte, Achsträgerbock

Vorderachse (gummigefedert), Vorderachse (höhenverstellbar)

Achsträger, Achstrichter, Differentialsperre, Tachometerantrieb

PORSCHE-Bremse, Perrot-Bremse, Bremsfußhebel, Kupplungsfußhebel, Handbremse

Vorderrad, Hinterrad

Lenkrad, Lenkungsträger, Lenksäule, Spurstange, Lenkgetriebe

Fahrersitz, Auspuff, Trittblech, Vorderrad-Kotflügel, Hinterrad-Kotflügel, Verkleidung, Anhängervorrichtung und Ackerschiene, Werkzeug, Werkzeugtasche

Geräte, Geräte (Armaturenhäube), Kabelplan, Blinklicht

Eckerle- und Teves-Pumpe mit Leitungen, Hubwerk

Dreipunktaufhängung für normale und verdrehte Portalachse

Riemenscheibe ohne und mit durchgehender Zapfwelle

Hydrostop

Heizung

Motor

Getriebe

Rahmen

Vorderachse
Hinterachse
Bremsen

Räder
Lenkung

Aufbau

Elektr.
Anlage

Kraftheber
Dreipunkt-
Aufhängung

Riemenscheibe
Zusatzgeräte

Sonder-
ausführungen

Typengleiche Teile bei: **SUPER N, B, L 308 MASTER N 408**
(A 133 - P 133) (A 144 - P 144)

Motor

Vorderer Motordeckel

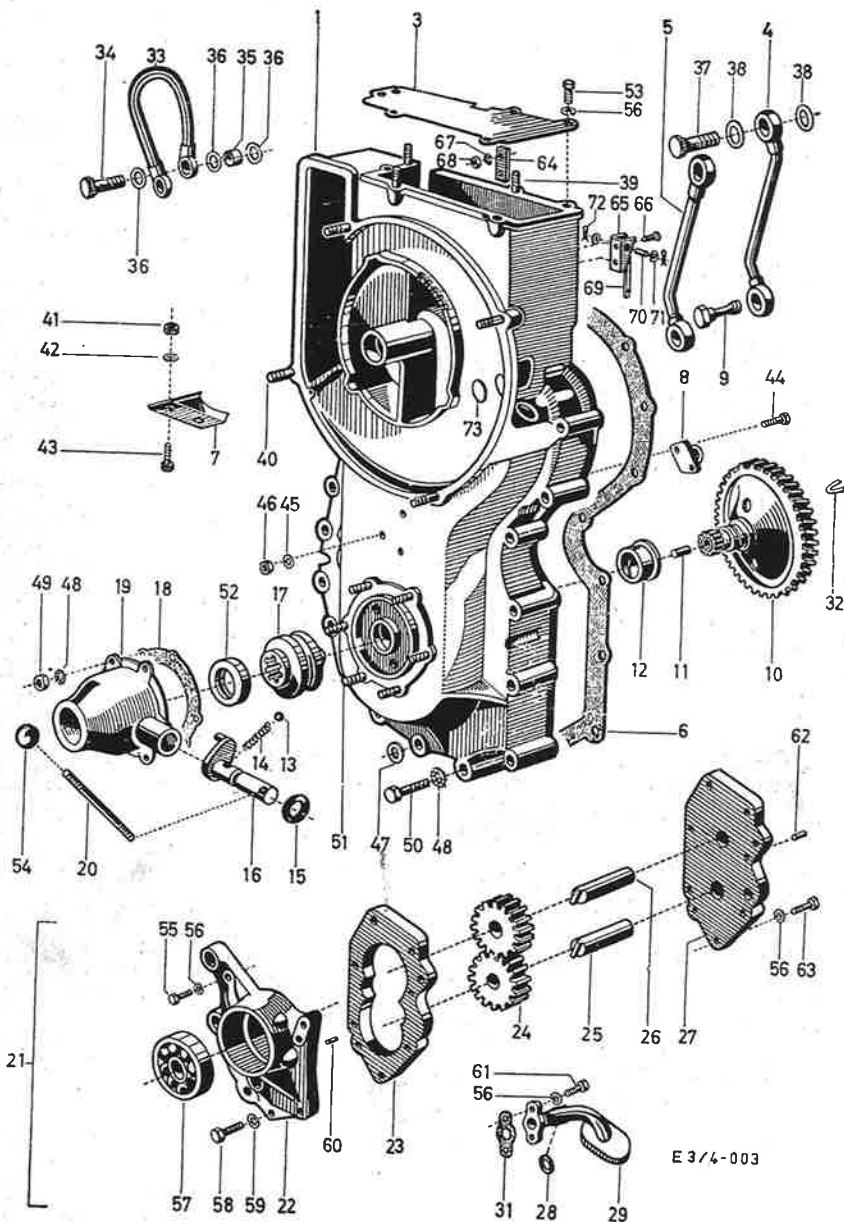


Bild-Nr.	Bestellnummer	Benennung	Anzahl	Gramm
1	04 010 11 00	Vorderer Motordeckel mit Lagerbüchse (Bild-Nr. 12)	1	3500
3	03 073 55 01	Ansaugfilter	1	200
4	03 010 60 25	Rohrleitung (innen)	1	200
5	03 010 60 00	Rohrleitung (außen)	1	200
6	03 011 80 01	Dichtung	1	9
7	03 011 41 00	Abschlußstück	1	25
8	03 011 24 02	Flanschlager	1	40
9	03 016 70 00	Halsschraube	1	70
10	03 015 06 03	Antriebsrad für Ölpumpe	1	4500
11	00 992 55 05	Lagerbüchse	1	30
12	03 011 54 00	Lagerbüchse	1	90
13	46 173	Kugel 8 ϕ DIN 5401	1	7
14	00 994 01 28	Druckfeder	1	5
15	00 993 12 10	Rundschnurring 15 ϕ x 3,2	1	2
16	03 036 34 01	Kupplungshebel	1	200
17	05 214 03 00	Kupplungsmuffe	1	720
18	03 036 82 01	Dichtung	1	5
19	03 036 33 01	Kupplungsglocke (ab Motor A 133 Nr. 2389, A 144 Nr. 54)	1	300
	03 036 33 00	Kupplungsglocke (bis Motor A 133 Nr. 2388, A 144 Nr. 53)	1	300
20	00 991 10 05	Handhebel	1	70
21 ^o	03 010 52 00	Ölpumpe vollst. (Bild-Nr. 22-27, 56, 60, 63)	1	4500
oo	04 010 52 00	Ölpumpe vollst. (Bild-Nr. 22-27, 56, 60, 63)	1	4920
22	03 015 04 01	Flansch	1	2000
23 ^o	03 015 01 01	Ölpumpengehäuse	1	600
oo	04 015 01 00	Ölpumpengehäuse	1	740
24 ^o	03 015 07 01	Pumpenzahnrad	2	200
oo	04 015 07 00	Pumpenzahnrad	2	350
25 ^o	03 015 08 02	Welle	1	180
oo	04 015 08 00	Welle	1	190
26 ^o	03 015 08 10	Welle	1	170
oo	04 015 08 10	Welle	1	200
27	03 015 03 01	Deckel	1	900
28	00 993 12 65	Rundschnurring 12x4	1	1
29	02 010 51 01	Ösieb vollst.	1	220
31	03 016 80 01	Dichtung	1	1
32	03 015 09 00	Federbügel	1	2
33 ^o	03 010 69 00	Ringstück (anstelle des Ölkühlers)	1	150
34	00 992 79 01	Hohlschraube M 16x1,5	2	20
35	00 991 69 38	Distanzring	2	10
36	43 342	Dichtring A 16x22	6	3

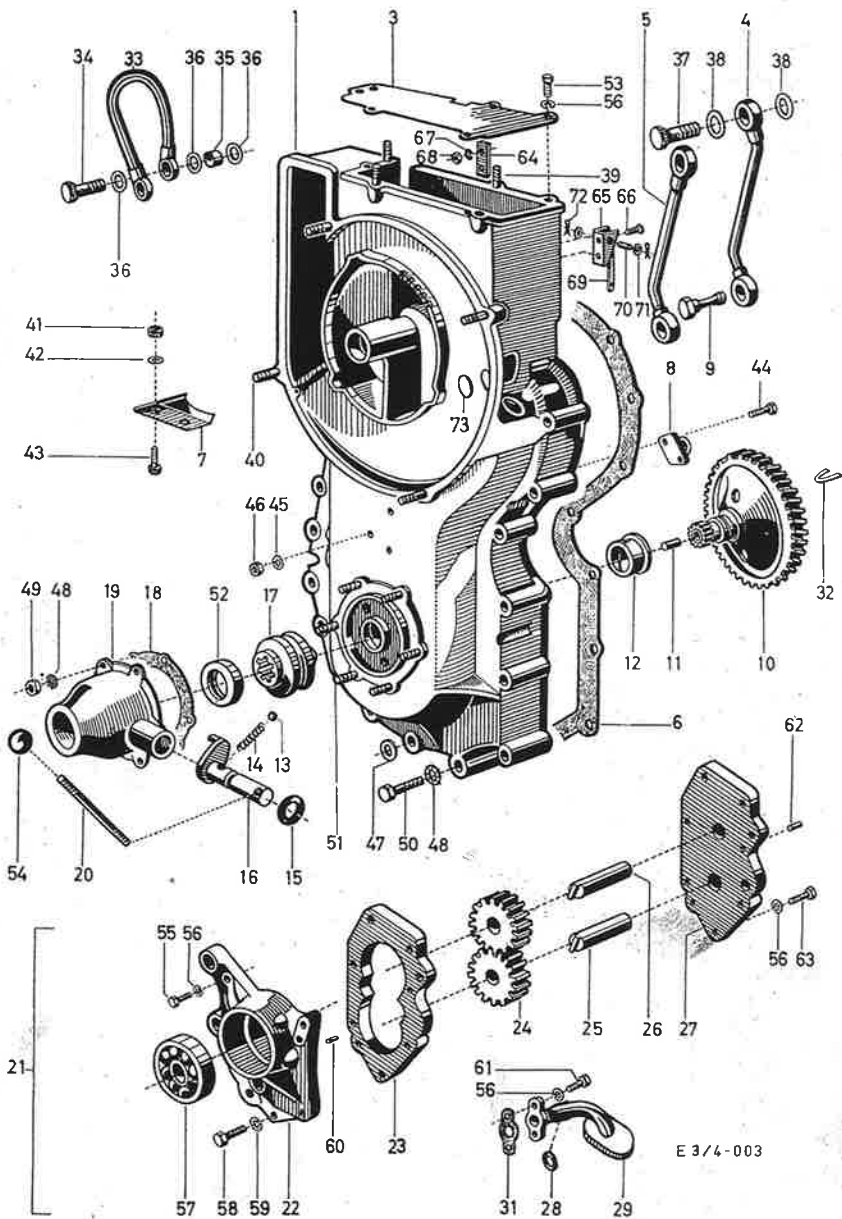
Typengleiche Teile bei: **SUPER N, B, L 308 MASTER N 408**
 (A 133 - P 133) (A 144 - P 144)

Motor

Vorderer Motordeckel

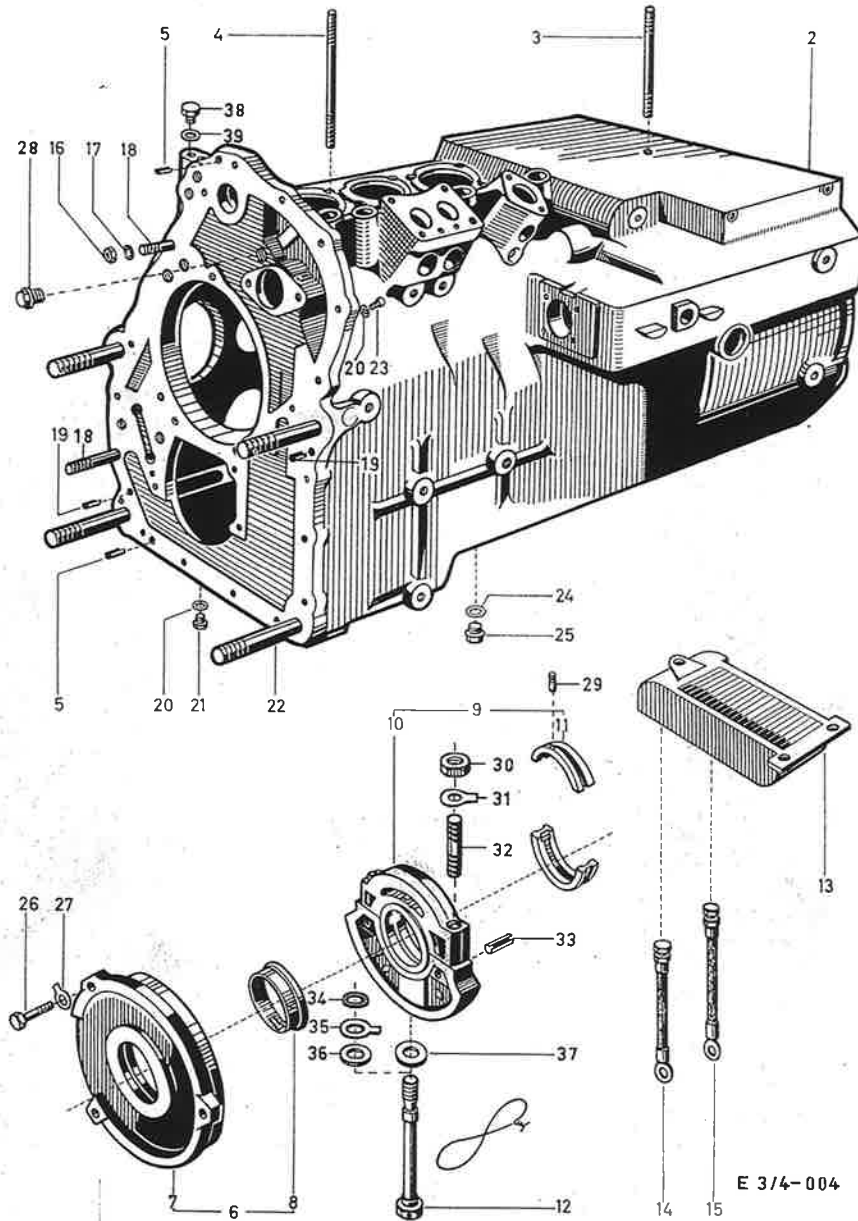
Bild-Nr.	Bestellnummer	Benennung	Anzahl	Gramm
37	45 948	Hohlschraube M 18x1,5	3	55
38	43 349	Dichtring A 18x24	8	4
39	45 030	Stiftschraube M 8x28	3	15
40	45 039	Stiftschraube M 8x80	4	35
41	40 162	Sechskantmutter M 5	2	3
42	40 803	Federring A 5	2	1
43	44 153	Linsenschraube M 5x10	2	2
44	45 355	Sechskantschraube M 5x20	2	5
45	43 302	Dichtring A 5x9	2	1
46	40 162	Sechskantmutter M 5	2	3
47	43 305	Dichtring A 8x14	8	1
48	40 583	Federscheibe B 8	25	1
49	40 164	Sechskantmutter M 8	8	6
50	45 388	Sechskantschraube M 8x50	17	20
51	45 026	Stiftschraube M 8x18	6	10
52	43 061	Radialdichtring A 42x62x12	1	35
53	45 379	Sechskantschraube M 8x20	3	15
54	46 047	Kugelknopf C 40	1	35
55	45 381	Sechskantschraube M 8x25	1	15
56	40 805	Federring A 8	11	2
57	47 038	Ring-Rillennlager 6207	1	385
58	45 404	Sechskantschraube M 10x30	4	30
59	40 806	Federring A 10	4	2
60°	41 361	Zylinderstift 8 m 6x40	2	15
60°	41 362	Zylinderstift 8 m 6x45	2	18
61°	45 387	Sechskantschraube M 8x45	2	25
61°	45 388	Sechskantschraube M 8x50	2	25
62	41 357	Zylinderstift 8 m 6x20	2	10
63°	45 386	Sechskantschraube M 8x40	5	20
63°	45 387	Sechskantschraube M 8x45	5	20
64*	02 027 25 00	Verstärkung	1	15
65*	02 027 79 00	Lagerbock	1	60
66*	45 604	Sechskantschraube M 5x15	2	4
67*	40 803	Federring A 5	2	1
68*	40 162	Sechskantmutter M 5	2	2
69*	03 027 21 21	Hebel Al	1	10
70*	41 068	Bolzen 6 h 11x35x30	1	5
71*	40 680	Scheibe 6	2	1
72*	42 350	Splint 1,5x10	2	1
73	02 011 61 20	Verschlusskappe	1	10

* ab Motor N, B, L 308 Nr. 8494, N 408 Nr. 281
 ° nur für Typenreihe SUPER
 °° nur für Typenreihe MASTER



Typengleiche Teile bei: **SUPER N, B, L 308 MASTER N 408**
 (A 133 - P 133) (A 144 - P 144)

Motor



Motorgehäuse-Vorderseite

Bild-Nr.	Bestellnummer	Benennung	Anzahl	Gramm
2*	03 011 01 06	Motorgehäuse (mit 16 mm Stehbolzen und Flansch zur Anlasserbefestigung)	1	132000
○	03 011 01 03	Motorgehäuse (mit 12 mm Stehbolzen ohne Flansch zur Anlasserbefestigung)	1	140500
*○○	04 011 01 06	Motorgehäuse (ab Motor Nr. 282)	1	181500
3	00 991 10 21	Stiftschraube für Batteriehalter (nicht bei N 408)	1	110
4	01 011 71 02	Zylinderkopfschraube	12/16	140
5	41 476	Zylinderstift 8 m 6x28 DIN 6325	2	10
6	03 030 14 00	Vord. Kurbelwellenlager vollst. (Bild 7 u. 8)	1	5000
7	03 031 05 00	Lagerring (kein Ersatzteil)	1	4700
8	01 031 07 02	Lagerschale, Normalmaß (Fertiglager ab Motor N, B, L 308 Nr. 8278 und N 408 Nr. 0281)	1	290
	01 031 07 00	Lagerschale, Normalmaß (mit Bearbeitungszugabe)	1	300
	01 031 07 60	Lagerschale, Untermaß 0,25 mm (mit Bearbeitungszugabe)	1	300
	01 031 07 65	Lagerschale, Untermaß 0,50 mm (mit Bearbeitungszugabe)	1	300
9	03 030 16 00	Mittl. Kurbelwellenlager vollst. (Bild 10 und 11)	2/3	3800
10		Mittl. Kurbelwellenlager (kein Ersatzteil)	2/3	
11	05 031 08 00/01	Paar Lagerschalenhälfte, Normalmaß (Fertiglager ab Motor N, B, L 308 Nr. 8278, N 408 Nr. 281)	2/3	335
	03 031 08 00/50	Paar Lagerschalenhälfte, Normalmaß mit Bearbeitungszugabe	2/3	335
	05 031 08 60/70	Paar Lagerschalenhälfte, Untermaß 0,25 mm (mit Bearbeitungszugabe)	2/3	335
	05 031 08 65/75	Paar Lagerschalenhälfte, Untermaß 0,50 mm (mit Bearbeitungszugabe)	2/3	335
12	03 031 70 00	Lagerschraube	2/3	260
13○	525 140	Ölkühler vollst. Bild 13-15 (ab Motor A 133 Nr. 3588, 3738 lfd., A 144 Nr. 027)	1	1845
○	525 138	Ölkühler vollst. Bild 13-15 (ab Motor A 133 Nr. 1-3587 und 3589-3737)	1	1845
○○	525 139	Ölkühler vollst. Bild 13-15 (ab Motor A 144 Nr. 1-026)	1	1845
	00 016 10 01	Ölkühler	1	1470
14	03 010 64 02	Ölkühlerleitung I, 135 lg. (ab Motor A 133 Nr. 3588, 3738 lfd., A 144 Nr. 001)	1	175
15	03 010 64 11	Ölkühlerleitung II, 178 lg. (ab Motor A 133 Nr. 3588, 3738 lfd., A 144 Nr. 001)	1	200
	03 010 64 01	Ölkühlerleitung I u. II 170 lg., (ab Motor A 133 Nr. 1-3587 u. 3589-3737)	2	220

E 3/4-004

Typengleiche Teile bei: **SUPER N, B, L 308 MASTER N 408**
 (A 133 - P 133) (A 144 - P 144)

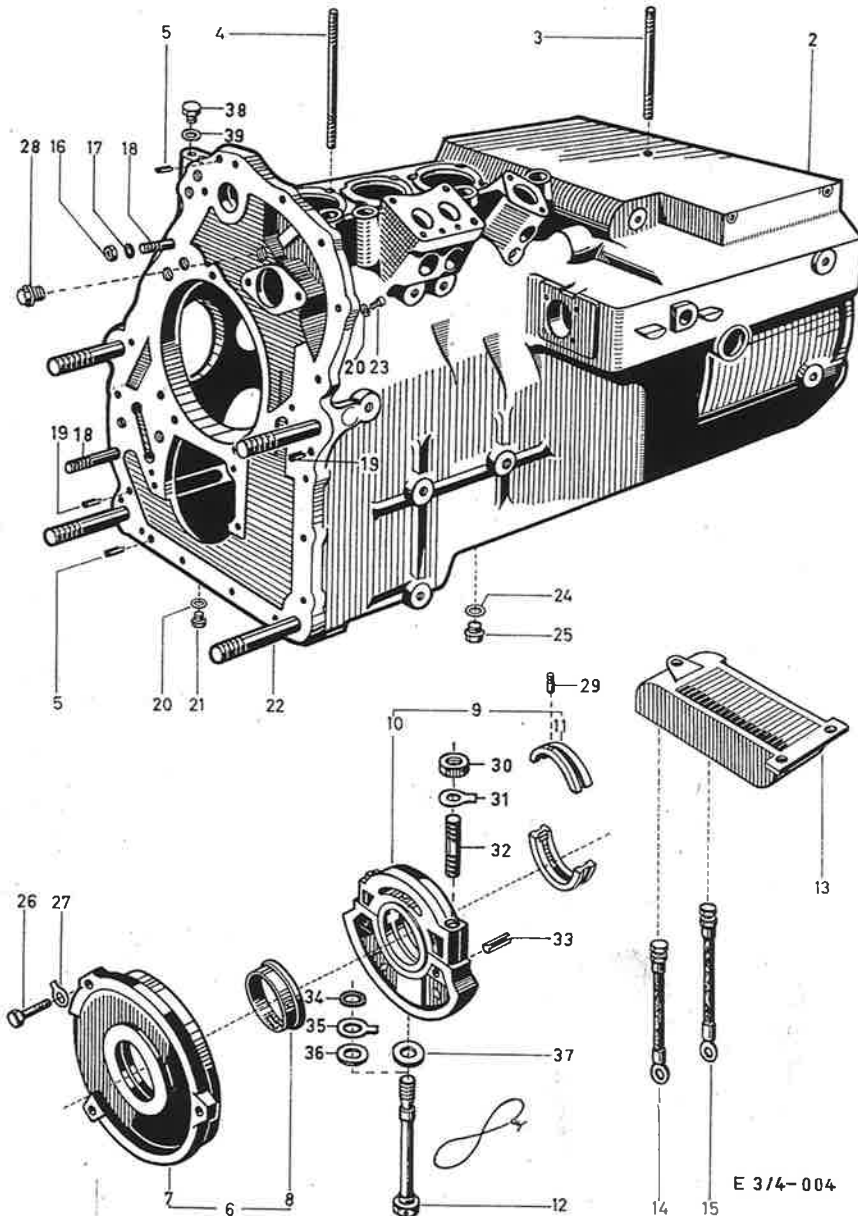
Motor

Motorgehäuse-Vorderseite

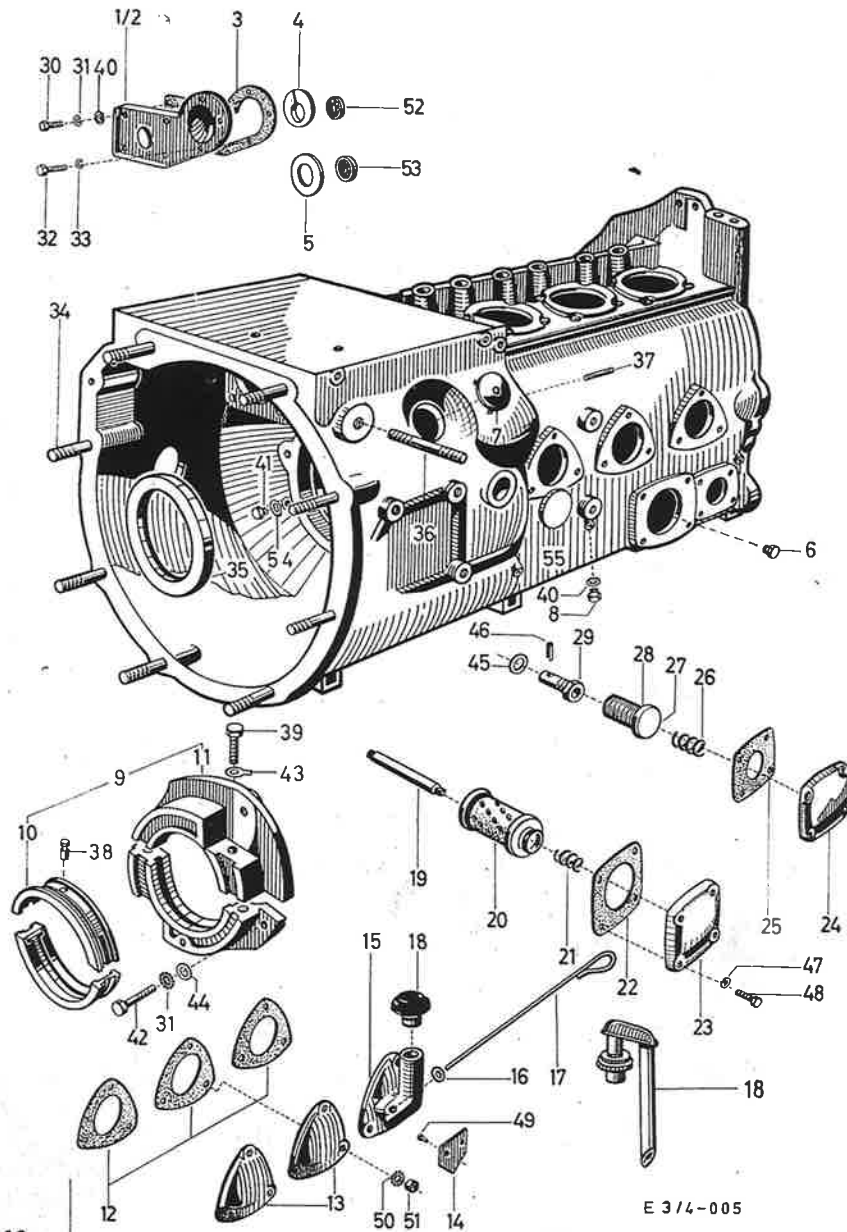
Bild-Nr.	Bestellnummer	Benennung	Anzahl	Gramm
16	40 164	Sechskantmutter M 8	2	6
17	40 583	Federscheibe B 8	2	1
18	45 770	Stiftschraube M 8x50	2	20
19 ^o	42 116	Spannstift 8x30	2	3
o	42 119	Spannstift 8x40	2	5
20	43 386	Dichtring A 30x38	1	1
oder	43 340	Dichtring A 16x22	1	3
21	00 991 07 05	Verschlußschraube	1	120
oder	45 131	Verschlußschraube M 16x1,5	1	35
22	45 822	Stiftschraube M 20x130	4	350
	45 842	Stiftschraube M 20x150 (für Frontlader)	4	404
23	45 131	Verschlußschraube M 16x1,5	1	35
oder	45 101	Verschlußschraube M 10x1	1	5
24	43 414	Dichtring A 65x74	1	5
25	45 142	Verschlußschraube M 6x2	1	770
26	45 404	Sechskantschraube M 10x30	3	30
27	46 005	Sicherungsblech 10,5	3	3
28	45 104	Verschlußschraube M 16x1,5	1	10
29	00 991 39 00	Sicherungsstift	2/4	4
30	40 168	Sechskantmutter M 12	4/6	10
31	46 006	Sicherungsblech 13	4/6	3
32	45 060	Stiftschraube M 12x60	4/6	60
33	42 032	Spannstift 4x24	4/6	2
34	00 993 12 10	Rundschnurring 15x3,2 (bei Gehäusebohrung mit Ansenkung)	2/3	2
35	02 031 65 20	Sicherungsblech (bei Gehäusebohrung mit Ansenkung) ..	2/3	15
36	40 774	Zahnscheibe I 19		
oder		(bei Gehäusebohrung mit Ansenkung)	2/3	3
37	43 350	Dichtring A 18x24		
		(bei Gehäusebohrung ohne Ansenkung)	2/3	4
38	00 991 08 04	Verschlußschraube	2	10
39	43 322	Dichtring A 12x18	2	3
	45 843	Stiftschraube M 20x160	4	425
		(für Frontlader bei B 308)		

* Bei Ersatzteilbestellungen des Motorgehäuses 03 011 0106 bis Motor Nr. 9401 und Motorgehäuse 04 011 0106 bis Motor Nr. 281 sind auch diverse Kleinteile erforderlich. Ebenfalls sind die Hinweise im KD-Rundschreiben Inland-Nr. 23/58, Ausland-Nr. 14/58 und im KD-Änderungsdienst zu beachten.

- o Nur für Typenreihe SUPER
- oo Nur für Typenreihe MASTER



Motorgehäuse-Rückseite



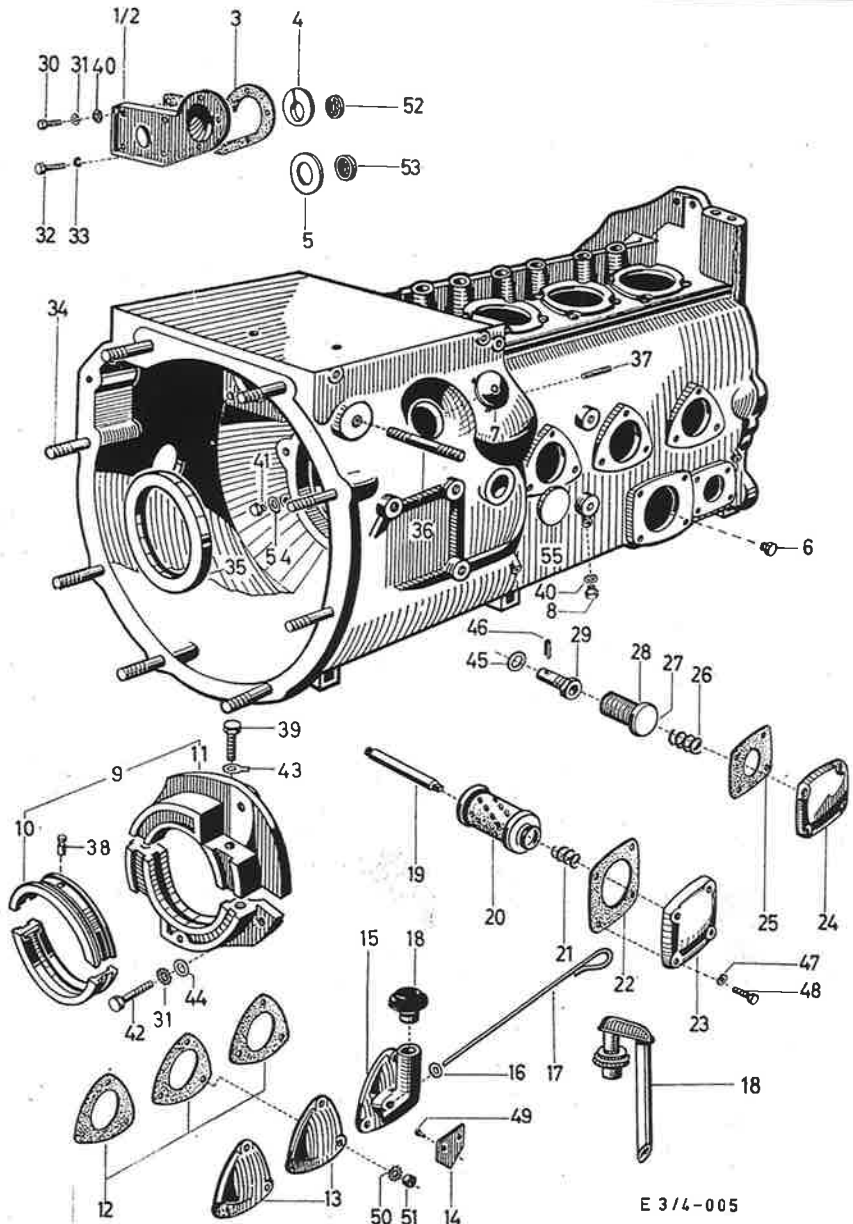
E 3/4-005

Bild-Nr.	Bestellnummer	Benennung	Anzahl	Gramm
1	03 020 08 01	Deckel für Steuerwellenbohrung mit Nietstift (zu Exzenterring)	1	260
2	03 021 10 03	Deckel für Steuerwellenbohrung (zu Zentrierring)	1	250
3	03 021 80 02	Dichtung	1	1
4	03 010 18 10	Exzenterring vollst. (Bild 4 u. 52)	1	70
5	03 010 18 00	Zentrierring vollst. (Bild 5 u. 53)	1	210
6	45 101	Verschlußschraube M 10x1	1	4
7	05 010 16 00	Verschlußkappe	1	89
8	45 110	Verschlußschraube M 10x1	3/4	6
oder	00 991 08 04	Verschlußschraube M 12x1,5	4/5	10
9	03 030 15 00	Hint. Kurbelwellenlager vollst. (Bild 10 u. 11)	1	4000
10	05 031 09 90	Paar Bundlagerschalenhälfte, Normalmaß (Fertiglager ab Motor N, L 308 Nr. 8278 u. N 408 Nr. 281)	1	420
	03 031 09 00/10	Paar Bundlagerschalenhälfte, Normalmaß (mit Bearbeitungszugabe)	1	460
	05 031 09 60	Paar Bundlagerschalenhälfte, Untermaß 0,25 mm (mit Bearbeitungszugabe)	1	420
	05 031 09 65	Paar Bundlagerschalenhälfte, Untermaß 0,50 mm (mit Bearbeitungszugabe)	1	420
11	03 030 15 10	Hint. Kurbelwellenlager	1	3580
12	01 011 81 01	Dichtung	3/4	5
13	01 011 07 11	Deckel	2/3	90
14	03 011 52 01	Ölspritzblech	1	30
15	02 010 14 04	Öleinfülldeckel (für Entlüftungsfilter 00 014 0512)	1	120
	02 011 10 20	Öleinfülldeckel (für Ölbad-Entlüftungsfilter)	1	150
16	00 993 96 01	Filtzring 14x5x3	1	1
17	03 010 80 00	Ölmeßstab (zu Ölsieb 02 010 5101)	1	40
oder	04 010 80 00	Ölmeßstab (zu Ölsieb 02 010 5101)	1	40
18	00 014 05 12	Entlüftungsfilter EN 39,5-01	1	210
	00 014 05 00	Entlüftungsfilter EN 39,5-00 (für A 133)	1	110
oder	00 014 05 11	Ölbad-Entlüftungsfilter (zu Öleinfülldeckel 02 011 1020) ..	1	140
	43 378	Dichtring A 30x36	1	4
19	03 015 73 01	Führungsstift 14φx132	1	150
20	00 015 25 01	Nebenstromfilter	1	150
21	00 994 14 00	Kegelfeder	1	20
22	02 015 81 10	Dichtung	1	10
23	02 015 26 00	Deckel	1	880
24	02 015 21 00	Deckel	1	110
25	02 015 81 00	Dichtung	1	10
26	00 994 14 02	Kegelfeder	1	20

Typengleiche Teile bei: **SUPER** N, B, L 308 **MASTER** N 408
 (A 133 - P 133) (A 144 - P 144)

Motor

Motorgehäuse-Rückseite



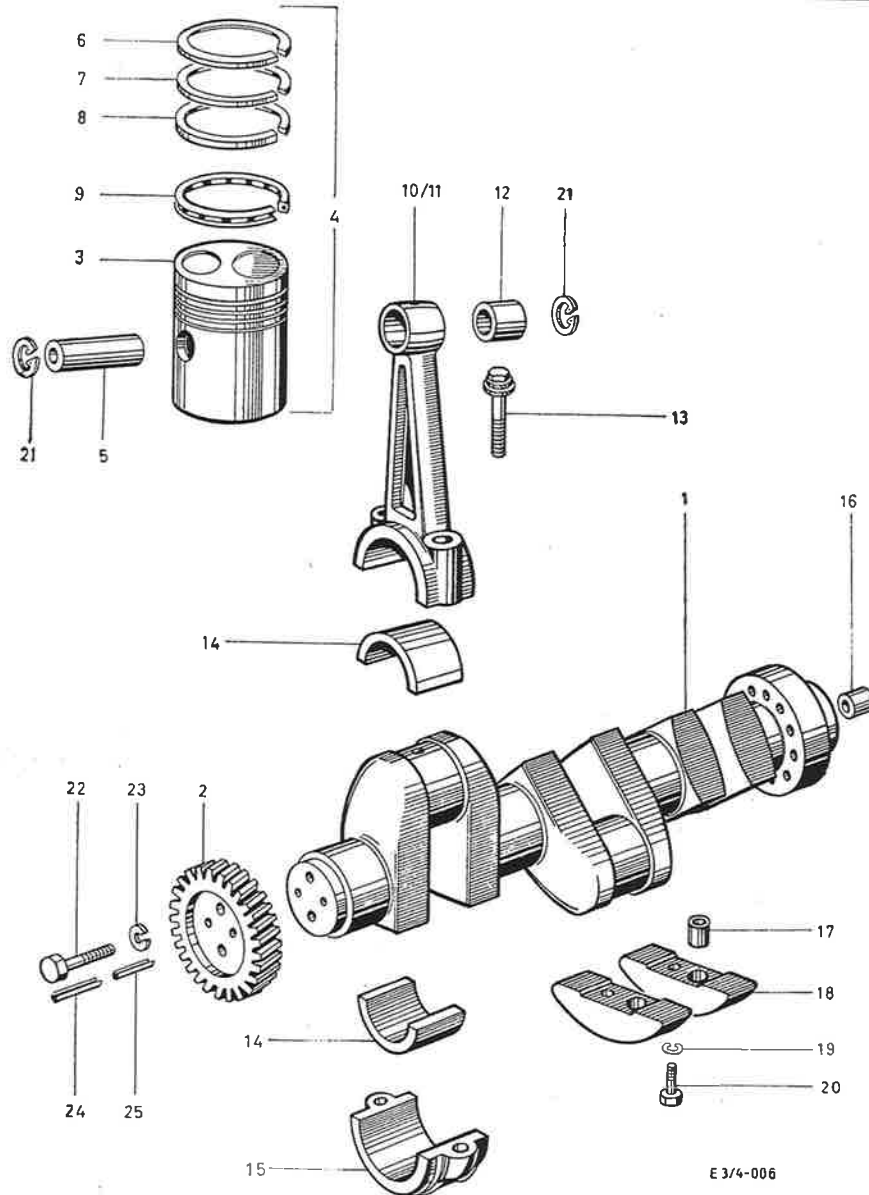
E 3/4-005

Bild-Nr.	Bestellnummer	Benennung	Anzahl	Gramm
27	03 015 55 00	Blechkappe	1	40
28	00 015 20 00	Hauptstromfilter	1	90
29	03 010 44 01	Überdruckventil vollst.	1	100
oo	04 010 44 00	Überdruckventil vollst.	1	160
30	45 640	Sechskantschraube M 10x15	4	20
31	40 584	Federscheibe B 10	8	2
32	45 609	Sechskantschraube M 6x12	3	5
33	40 804	Federring A 6	3	2
34	45 808	Stiftschraube M 16x50	8	95
35	00 993 17 00	Radialdichtring 110x130x13	1	100
36	45 060	Stiftschraube M 12x60	1	70
37	45 786	Stiftschraube M 12x25	2/3	30
38	00 991 39 00	Sicherungsstift	1	4
39	45 430	Sechskantschraube M 12x50	2	58
40	43 315	Dichtring A 10x16	7	3
oder	43 322	Dichtring A 12x18	4	3
41	45 116	Verschlußschraube M 18x1,5	1	28
oder	45 114	Verschlußschraube M 20x1,5	1	40
42	45 410	Sechskantschraube M 10x50	4	40
43	46 007	Sicherungsblech 13	2	3
44	43 315	Dichtring A 10x16	4	3
45	43 357	Dichtring A 20x26	1	4
oo	43 372	Dichtring A 24x30	1	2
46	42 251	Zylinderkerbstift 2x18	1	1
oo	42 252	Zylinderkerbstift 2x22	1	1
47	40 806	Federring A 10	8	2
48	45 727	Sechskantschraube M 10x28	8	30
49	42 284	Halbrundkerbnagel 3x80	2	1
50	40 583	Federscheibe B 8	9/12	1
51	45 627	Sechskantschraube M 8x25	9/12	15
52	47 033	Ringrillengerüst 6202	1	45
53	47 055	Ringrillengerüst 6302	1	85
54	43 349	Dichtring A 18x24	1	4
oder	43 357	Dichtring A 20x26	1	3
55	02 010 16 00	Verschlußkappe	2	40

o nur für Typenreihe SUPER
 oo nur für Typenreihe MASTER

Typengleiche Teile bei: **SUPER N, B, L 308 MASTER N 408**
 (A 133 - P 133) (A 144 - P 144)

Motor



Kurbeltrieb

Bild-Nr.	Bestellnummer	Benennung	Anzahl	Gramm
10*	03 031 01 02	Kurbelwelle, Normalmaß (ab Motor N, B, L 08 Nr. 11 794)	1	23600
○*	03 031 01 82	Kurbelwelle, Untermaß 0,25 mm	1	23600
○*	03 031 01 92	Kurbelwelle, Untermaß 0,50 mm	1	23600
○○*	04 031 01 01	Kurbelwelle, Normalmaß (ab Motor N 408 Nr. 261)	1	29500
○○*	04 031 01 60	Kurbelwelle, Untermaß 0,25 mm	1	29500
○○*	04 031 01 65	Kurbelwelle, Untermaß 0,50 mm	1	29600
2°	03 031 13 01	Kurbelwellenrad	1	1070
3		Kolben (kein Ersatzteil)	3/4	
4	01 030 40 05	Kolben vollst., Normalmaß 95 φ	3/4	990
	01 030 40 92	Kolben vollst., Übermaß 95,5 φ	3/4	990
	01 030 40 93	Kolben vollst., Übermaß 96 φ	3/4	990
5	00 034 06 00	Kolbenbolzen	3/4	325
6	00 034 16 01	Trapezring 95 φ	3/4	20
	00 034 16 61	Trapezring 95,5 φ	3/4	20
	00 034 16 66	Trapezring 96 φ	3/4	20
7	00 034 03 02	Verdichtungsring 95 φ	3/4	20
	00 034 03 61	Verdichtungsring 95,5 φ	3/4	20
	00 034 03 66	Verdichtungsring 96 φ	3/4	20
8	00 034 14 00	Nasenring 95 φ	3/4	25
	00 034 14 60	Nasenring 95,5 φ	3/4	25
	00 034 14 65	Nasenring 96 φ	3/4	25
9	00 034 15 03	Topfasen-Breitschlitzring 95 φ	3/4	25
	00 034 15 61	Topfasen-Breitschlitzring 95,5 φ	3/4	25
	00 034 15 66	Topfasen-Breitschlitzring 96 φ	3/4	25
10	01 030 43 00	Pleuelstange vollst. (Bild 10-13, 15)	3/4	1780
11		Pleuelstange (kein Ersatzteil)	3/4	
12	01 034 50 00	Pleuelbüchse	3/4	50
13	01 034 71 01	Plevelschraube	6/8	50
14	01 034 10 01	Paar Pleuellagerschalenhälfte, Normalmaß, Fertiglager	3/4	150
	01 034 10 00	Paar Pleuellagerschalenhälfte, Normalmaß		
	01 034 10 60	Paar Pleuellagerschalenhälfte, Untermaß 0,25 mm	3/4	150
	01 034 10 65	Paar Pleuellagerschalenhälfte, Untermaß 0,50 mm	3/4	150
15		Pleueldeckel (kein Ersatzteil)	3/4	
16	00 994 33 00	Nadellager NAB 16x24x13 (ab Motor N, B, L 308 Nr. 11 251, N 408 Nr. 261)	1	20

Typengleiche Teile bei: **SUPER N, B, L 308 MASTER N 408**
 (A 133 - P 133) (A 144 - P 144)

Motor

Kurbeltrieb

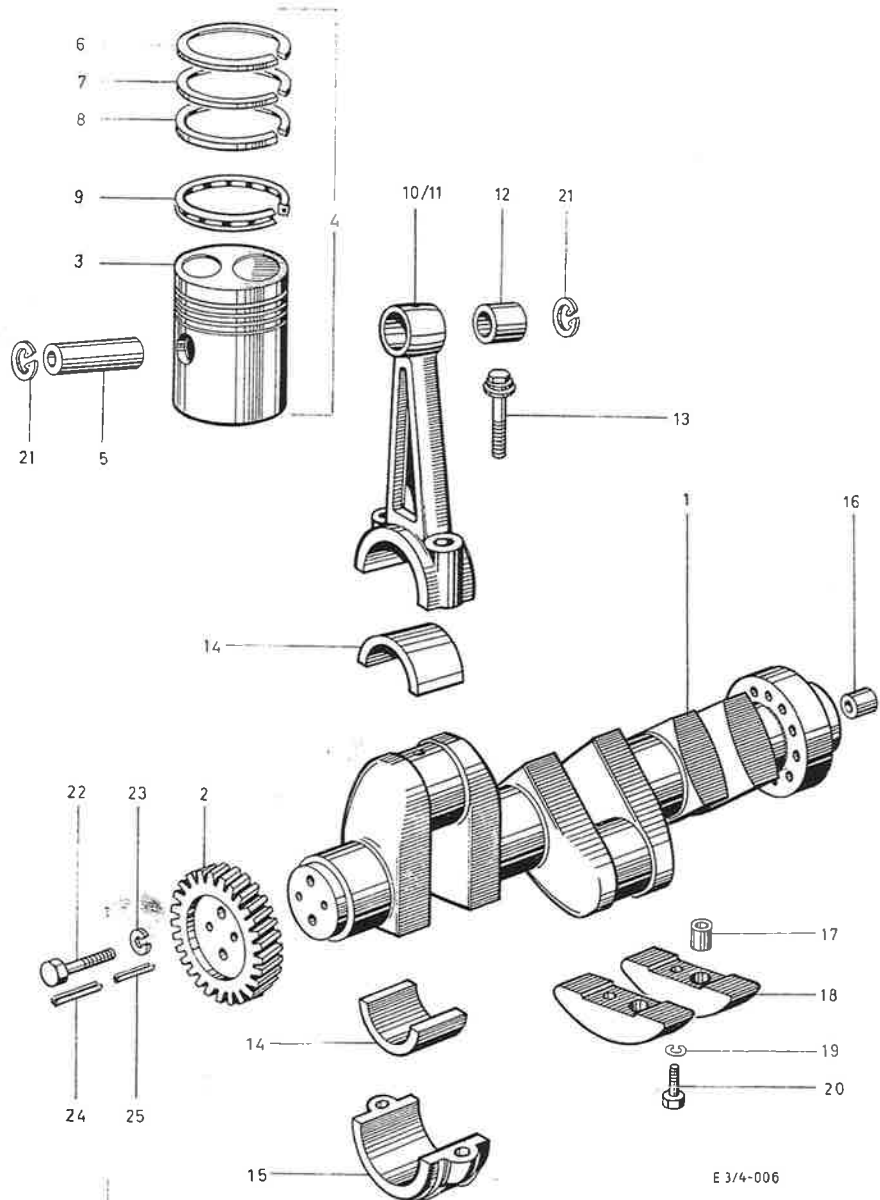


Bild-Nr.	Bestellnummer	Benennung	Anzahl	Gramm
oder	00 992 55 05	Lagerbüchse (bis Motor N 308 Nr. 11 252, N 408 Nr. 260)	1	30
	00 992 55 33	Lagerbüchse (bis Motor L 308 Nr. 11 252)	1	30
17 ^o	01 031 49 01	Paßbüchse	6	25
18 ^{o+}	222 031 03 01	Gegengewicht (ab Motor N, B, L 308 Nr. 11 794)	6	1460
19 ^o	40 807	Federring A 12	12	4
20 ^o	45 368	Innensechskantschraube M 12x55	12	62
21	41 805	Sicherungsring 30x1,5	6/8	2
22	45 176	Innensechskantschraube M 10x35	2	29
23	40 806	Federring A 10	2	3
24	42 152	Spannstift 10x28	2	11
25	42 077	Spannstift 6x28	2	7

- + Alle Kurbelwellen im Ersatzteildienst haben Bohrung für Nadellager und bei SUPER (A 133, P 133, L 308) zusätzlich Gewindebohrungen für Gegengewichte.
- * Gegengewichte nur satzweise beziehen, da gewichtsmäßig abgestimmt.
- o Nur für Typenreihe SUPER
- oo Nur für Typenreihe MASTER

E 3/4-006

Typengleiche Teile bei: **SUPER N, B, L 308 MASTER N 408**
 (A 133 - P 133) (A 144 - P 144)

Motor

Ölhydraulische Kupplung

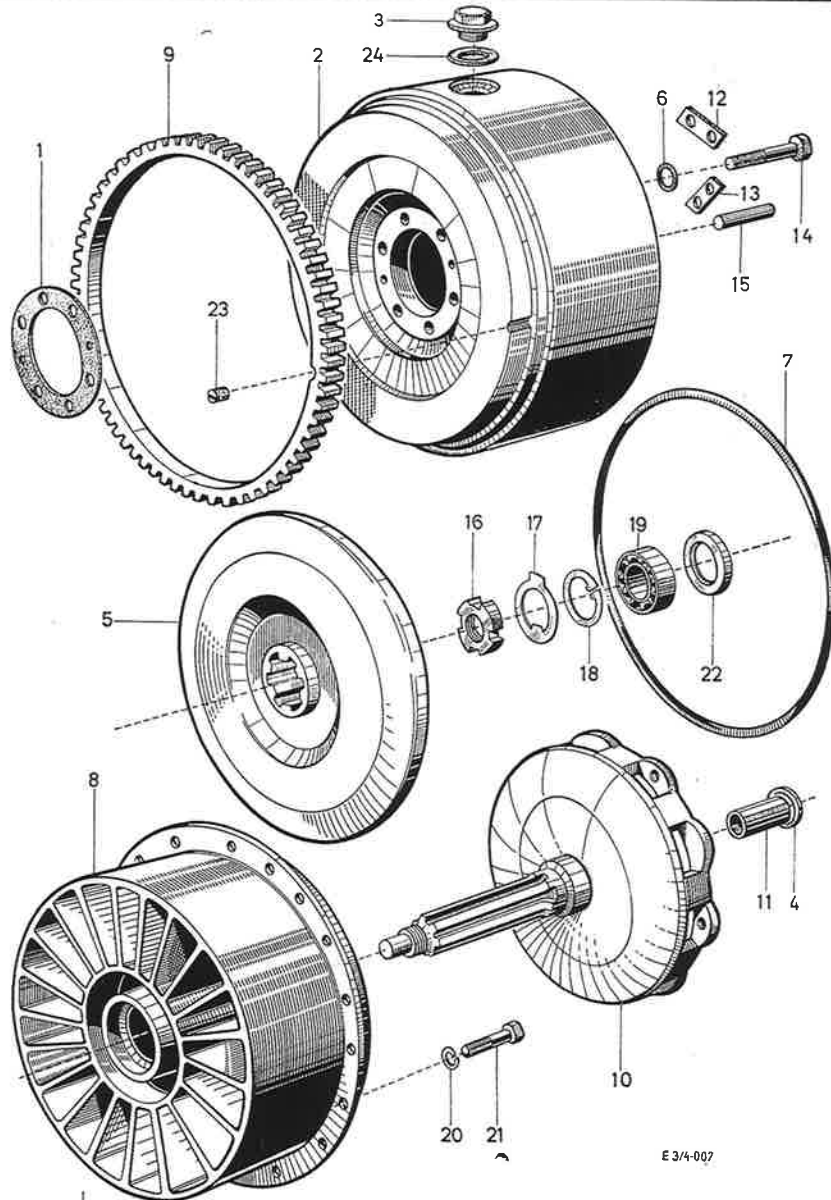
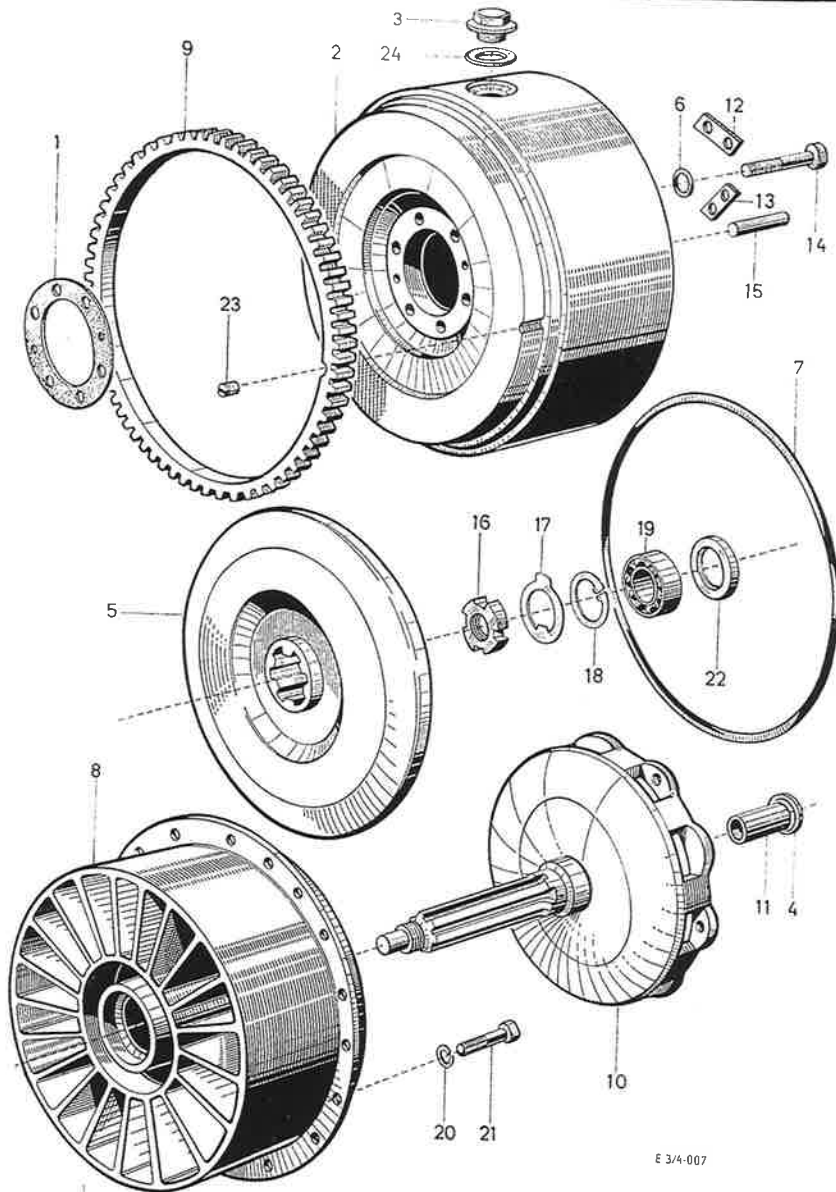


Bild-Nr.	Bestellnummer	Benennung	Anzahl	Gramm
○	03 030 11 90	Schwungrad mit Lagerdeckel und Zahnkranz (ab A 133 Motor-Nr. ca. 3588 u. für P 133, N B, L 308) ..	1	78000
○	03 030 11 91	Schwungrad vollst. mit hydr. Kupplung u. Trockenkuppl. (ab A 133 Motor-Nr. ca. 3588 u. für P 133, N, B, L 308) ..	1	111700
○	03 030 11 93	Schwungrad vollst. mit hydr. Kupplung und Trocken- Kupplung (doppelt) für L 308	1	120200
○	03 030 11 92	Schwungrad vollst. m. hydr. Kupplung ohne Trockenkupp- lung (ab A 133 Motor.-Nr. ca. 3588 u. für P 133, N, L 308)	1	100000
○	03 030 11 94	Schwungrad vollst. mit hydr. Kupplung ohne Trocken- Kupplung (doppelt) für L 308	1	100000
○	03 030 12 00	Schwungrad mit Lagerdeckel und Zahnkranz (Zahnkranz am Lagerdeckel, bis A 133 Motor-Nr. ca. 3587)	1	78000
○○	04 030 12 12	Schwungrad mit Lagerdeckel und Zahnkranz	1	83000
1	00 993 01 02	Dichtung	1	1
2		Schwungrad (kein Ersatzteil)	1	
3	00 991 07 05	Verschlußschraube	1	50
4○	03 031 85 00	Nadellagerdichtring SK 16x24x3 (für L 308)	1	2
○○	04 031 85 00	Nadellagerdichtring SD 20x28x4 (zu Doppelkupplung)	1	2
5	03 200 11 00	Läuferrad	1	4500
6	00 993 12 08	Rundschnurring 11,5x1,5	6	1
7	00 993 12 39	Rundschnurring 320 φ x 5 (ab A 133 Motor-Nr. ca. 3588 und für alle anderen)	1	20
	00 993 12 13	Rundschnurring 320 φ x 3 } Wahlweise, bis A 133, Motor-Nr. ca. 3587	1	18
	00 993 12 15	Rundschnurring 320 φ x 4 } Zahnkranz am Lagerdeckel	1	18
8		Lagerdeckel (kein Ersatzteil)	1	
9○	01 031 04 00	Zahnkranz (ab A 133 Motor-Nr. ca. 3588 u. für P 133, N, B, L 308)	1	1900
○	525 508	Zahnkranz (bis A 133 Motor-Nr. ca. 3587)	1	1900
○○	04 031 04 01	Zahnkranz, z = 134	1	2740
○○	04 031 04 00	Zahnkranz, z = 136 (bis A 133 Motor-Nr. 158)	1	2820
10○	03 201 04 01	Kupplungsnabe (für A 133, P 133, N 308)	1	6300
○	03 200 10 10	Kupplungsnabe vollst., Bild 4, 10, 11 (für L 308)	1	10100
○○	04 200 10 20	Kupplungsnabe vollst., Bild 4, 10, 11 (für N 408 mit Doppelkupplung)	1	10000
○○	04 200 10 02	Kupplungsnabe vollst., (für N 408 mit Einfachkupplung)	1	10200
○	04 201 04 01	Kupplungsnabe (für A 144, P 144)	1	6070
11○	00 994 33 00	Nadellager NAB 16x24x13 (für L 308)	1	20
○○	00 994 33 06	Nadellager NK 20/20 (für Doppelkupplung)	1	30
	00 992 55 05	Lagerbüchse (für A 133, P 133, N 308, A 144, P 144)	1	20

Typengleiche Teile bei: **SUPER N, B, L 308 MASTER N 408**
 (A 133 - P 133) (A 144 - P 144)

Motor

Ölhydraulische Kupplung



E 3/4-007

Bild-Nr.	Bestellnummer	Benennung	Anzahl	Gramm
12	03 031 65 10	Sicherungsblech	2	12
13	03 031 65 00	Sicherungsblech	1	15
14	00 991 14 00	Sechskantschraube mit Bund	6	50
15	41 379	Zylinderstift 10 m 6x24	2	15
16	40 352	Nutmutter M 28x1,5	1	100
17	46 095	Sicherungsblech 32	1	10
18	41 818	Sicherungsring 80x2,5	1	23
19	47 039	Ringrillennlager 6208	1	370
20	40 806	Federring A 10	18	2
21	45 407	Sechskantschraube M 10x40	18	35
22	43 075	Radialdichtring 50x68x10	1	32
23	44 573	Gewindestift M 6x10	1	1
24	43 378	Dichtring A 30x36	1	4

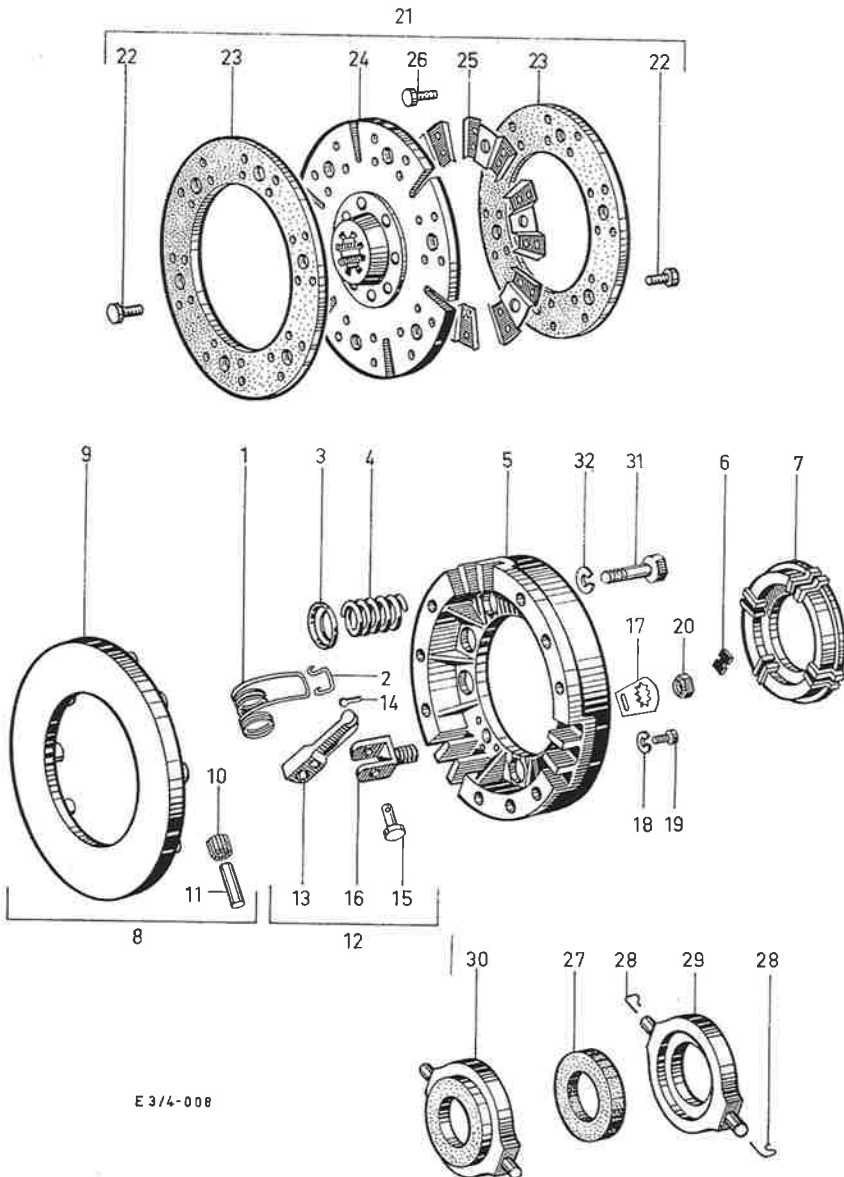
○ nur für Typenreihe SUPER
 ○○ nur für Typenreihe MASTER

Typengleiche Teile bei: **SUPER N, B 308**
(A 133 - P 133)

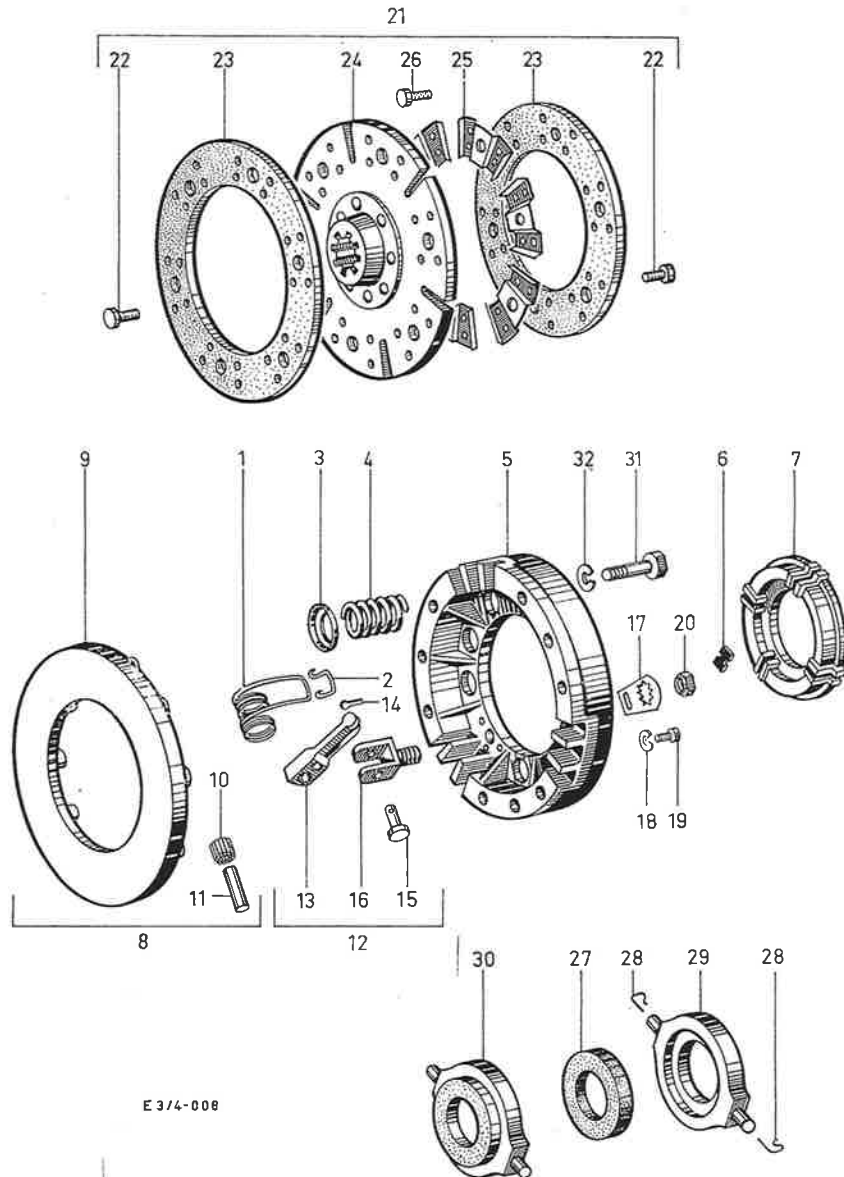
Motor

Trockenkupplung (einfach)

Bild-Nr.	Bestellnummer	Benennung	Anzahl	Gramm
	00 201 01 03	Kupplung vollst. (F & S, G 22 Z) ohne Kupplungsscheibe und Grafitring	1	9480
1	525 513	Schenkelfeder	3	10
2	525 516	Federbügel	3	1
3	525 529	Isolierscheibe	9	5
4	525 530	Hauptfeder	9	60
5	525 531	Gehäuse	1	3550
6	525 519	Plättchen	3	2
7	03 201 20 00	Ausrückring	1	400
8	525 510	Anpreßplatte vollst. (Bild-Nr. 9-11)	1	5000
9	525 511	Anpreßplatte	1	4890
10	525 523	Nadel	57	1
11	525 524	Achse	3	10
12	525 517	Hebel vollst. (Bild-Nr. 13-16)	3	100
13	525 525	Hebel	3	70
14	525 526	Splint	3	2
15	525 528	Achse	3	15
16	525 527	Böckchen	3	25
17	525 518	Sicherungsblech	3	2
18	40 803	Federring A 5	3	1
19	525 514	Schraube	3	3
20	525 515	Kugelmutter	3	10
21	00 201 01 04	Kupplungsscheibe vollst. mit Reicobelag 2030	1	1540
	00 201 01 33	Kupplungsscheibe vollst. mit Reicobelag 2000 (für B 308)	1	1540
	00 201 01 10	Kupplungsscheibe vollst. mit Bisterfeldbelag	1	1540
22	528 212	Niet für Belag	24	2
23	525 521	Kupplungsbelag „Reico 2030“	2	180
	527 996	Kupplungsbelag „Bisterfeldbelag“	2	180
24		Belagscheibe (kein Ersatzteil)	1	
25	525 520	Zwischenfeder	6	1
26	525 522	Niet für Zwischenfeder	6	1
27	00 203 20 81	Grafitring lose	1	50
28	00 203 22 02	Formfeder	2	3
29	525 532	Fassung	1	225
30	00 203 20 03	Grafitring vollst. (Bild-Nr. 27 u. 29)	1	275
	00 203 23 04	Kugellagerausrücker (ab Schlepper N, B 308 Nr. 11 980)	1	700
31	45 625	Sechskantschraube M 8x20	6	13
32	40 805	Federring A 8	6	2



Trockenkupplung (einfach)



E 3/4-008

Bild-Nr.	Bestellnummer	Benennung	Anzahl	Gramm
*	00 201 01 31	Kupplung vollst. (F & S G 30 K), ohne Kupplungsscheibe und ohne Kugellagerausrücker N 408	1	
**	00 201 01 05	Kupplung vollst. (F & S G 30), ohne Kupplungsscheibe und ohne Grafitring A 144, P 144	1	
1	525 513	Schenkelfeder	4	10
2	528 216	Federbügel	4	
3	525 529	Isolierscheibe	12	5
4	527 978	Hauptfeder	6	
	527 979	Hauptfeder	6	
5	527 980	Gehäuse	1	
6**	525 519	Plättchen	4	2
7**	528 217	Ausrückring	1	
8	527 972	Anpreßplatte vollst. (Bild-Nr. 9-11)	1	
9	527 973	Anpreßplatte	1	
10	525 523	Nadel	152	1
11	527 974	Achse	4	
12	528 215	Hebel vollst. (Bild-Nr. 12-16)	4	
13	527 975	Hebel	4	
14	525 526	Splint	4	2
15	527 976	Achse	4	
16	527 977	Böckchen	4	2
17	525 518	Sicherungsblech	4	1
18	40 803	Federring	4	
19	525 514	Schraube	4	3
20	525 515	Kugelmutter	4	10
21*	00 201 01 34	Kupplungsscheibe vollst. (Keiln. Profil 28x35x4)	1	
**	00 201 01 09	Kupplungsscheibe vollst. (Keiln. Profil 1/4" SAE)	1	
**	527 985	Kupplungsscheibe vollst. mit Bisterfeldbelag (Keiln. Profil 1/4" SAE)	1	
22	528 212	Niet für Belag	48	2
23	525 521	Kupplungsbelag (Reico 2030)	2	
	527 995	Kupplungsbelag Bisterfeld	2	
24		Kupplungsscheibe (kein Ersatzteil)	1	
25	527 971	Zwischenfeder	6	
26	525 522	Niet für Zwischenfeder	12	
27**	00 203 20 82	Grafitring, lose	1	
28**	00 203 22 02	Formfeder	2	3
29**	527 983	Fassung	1	
30**	00 203 30 04	Grafitring vollst. (Bild-Nr. 27 u. 29)	1	
*	00 203 23 06	Kugellagerausrücker Gr. 7 SL	1	
**	00 203 23 03	Kugellagerausrücker	1	420
31	45 381	Sechskantschraube M 8x25	8	
		DIN 931-8G		
32	40 805	Federring A 8	8	2
		DIN 127		

* nur für N 408

** nur für A 144, P 144

Trockenkupplung (doppelt)

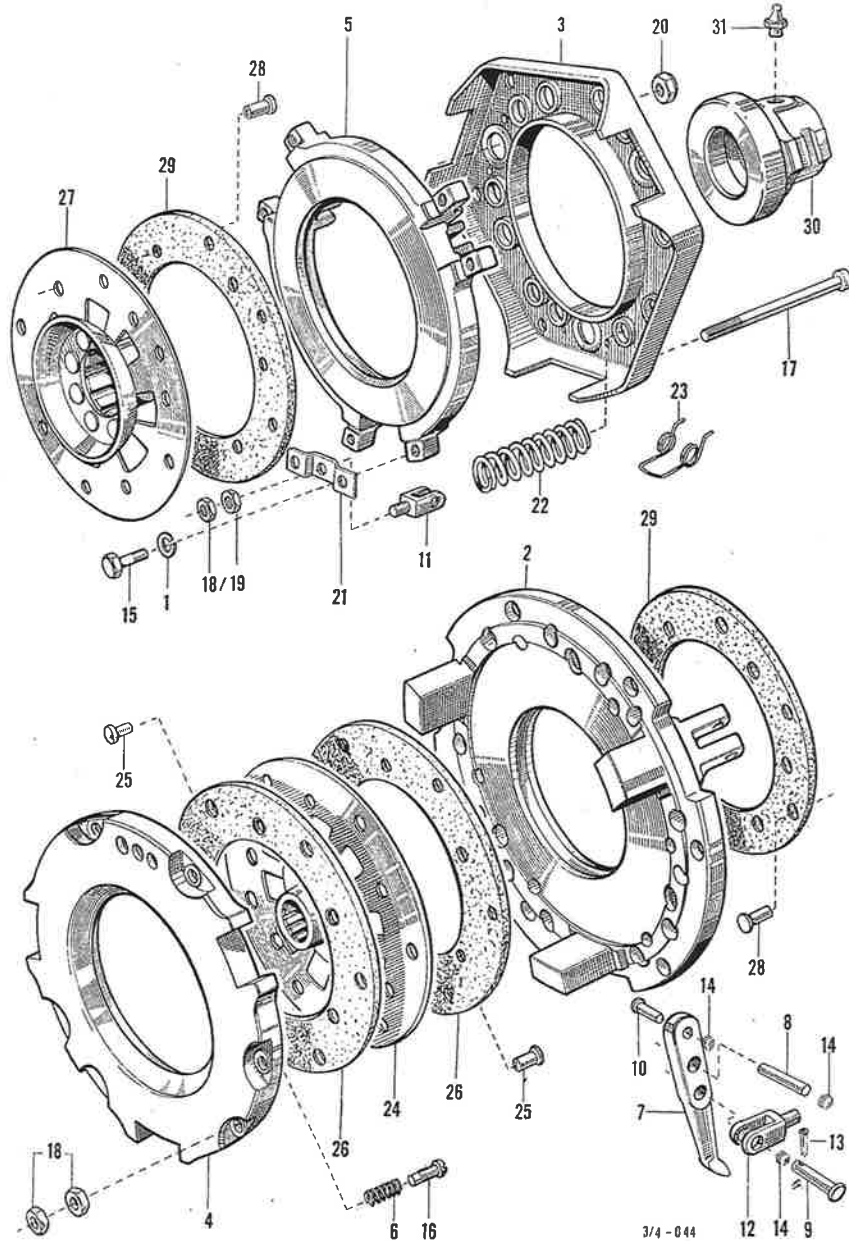
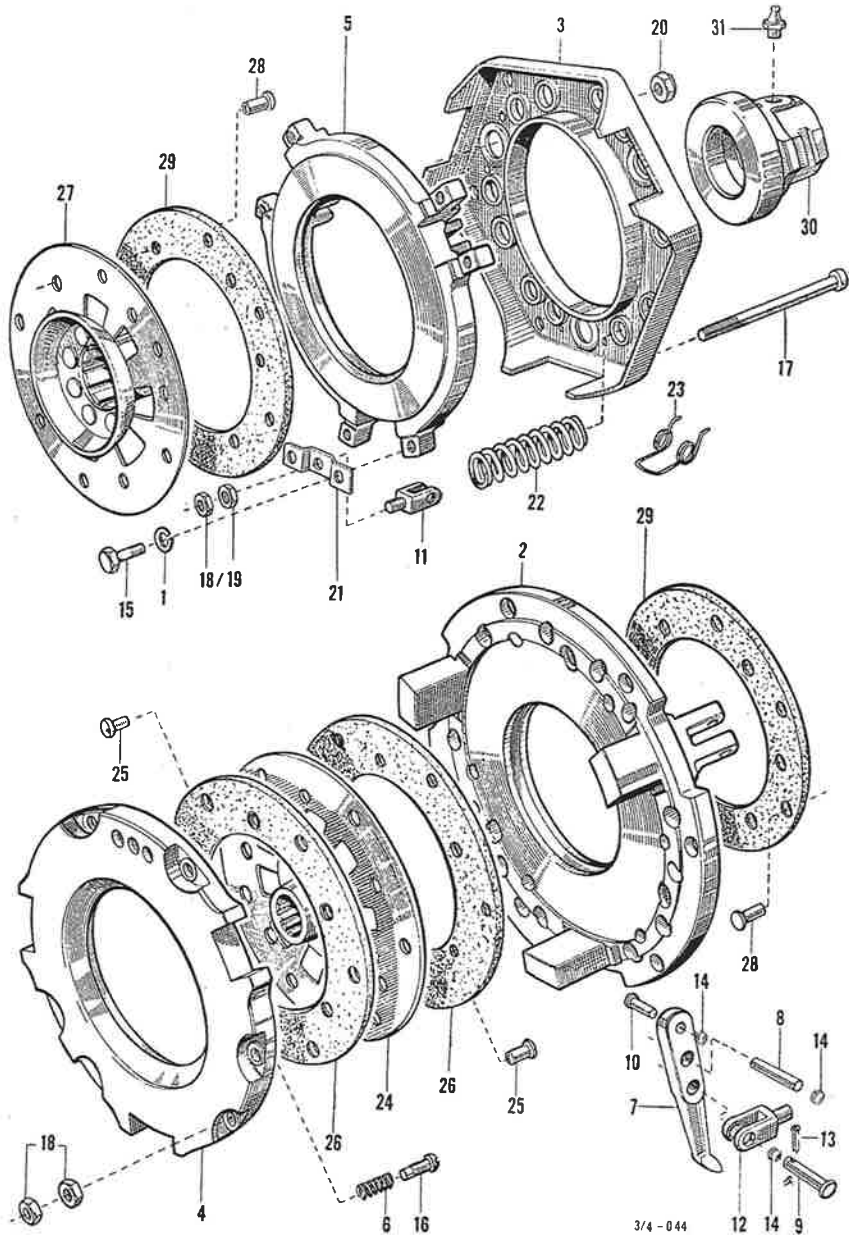


Bild-Nr.	Bestellnummer	Benennung	Anzahl	Gramm
○	00 201 01 29	Kupplung vollst. (F & S, DO 22/16K) ohne Kupplungs- scheibe und ohne Kugellagerausrücker	1	
○○	00 201 01 26	Kupplung vollst. (F & S, DO 30/22K) ohne Kupplungs- scheibe und ohne Kugellagerausrücker	1	
1	528 631	Federring	6	
2○	528 632	Grundplatte	1	
○○	528 633	Grundplatte	1	
3○	528 634	Gehäuse	1	
○○	528 635	Gehäuse	1	
4○	528 636	Anpreßplatte, motorseitig	1	
○○	528 637	Anpreßplatte, motorseitig	1	
5○	528 638	Anpreßplatte, getriebeseitig	1	
○○	528 639	Anpreßplatte, getriebeseitig	1	
6	528 640	Zwischenfeder	3	
7○	528 641	Hebel	3	
○○	528 642	Hebel	3	
8	527 974	Achse	3	
9	527 976	Achse	3	
10○	528 643	Achse	3	
11○	528 644	Böckchen, außen	3	
○○	528 645	Böckchen, außen	3	
12	528 646	Böckchen, innen	3	
13	528 647	Splint	6	
14	528 648	Nadel	114/171	
15	528 649	Sechskantschraube	6	
16	528 650	Schraube	3	
17	528 651	Spannbolzen	6	
18	528 652	Sechskantmutter	18/12	
19○○	528 653	Sechskantmutter	6	
20	528 654	Einstellmutter	3	
21○	528 655	Druckplättchen	3	
○○	528 656	Druckplatte	3	
22○	528 657	Hauptfeder	12	
○○	528 658	Hauptfeder	12	
23	528 659	Schenkelfeder	3	
24○	528 660	Kupplungsscheibe vollst. mit Reicobelag 2000, motorseit.	1	
○○	528 661	Kupplungsscheibe vollst. mit Bisterfeldbelag, motorseitig	1	
25	528 662	Niet für Belag	12/18	
26○	528 663	Kupplungsbelag „Reico 2000“, motorseitig	2	
○○	527 995	Kupplungsbelag „Bisterfeld“, motorseitig	2	

Trockenkupplung (doppelt)

Bild-Nr.	Bestellnummer	Benennung	Anzahl	Gramm
27°	528 664	Kupplungsscheibe vollst. mit Reicobelag 2000, getriebe-		
		seitig	1	
°	528 665	Kupplungsscheibe vollst. mit Bisterfeldbelag, getriebe-		
		seitig	1	
28	528 662	Niet für Belag	12	
29°	528 666	Kupplungsbelag „Reico 2000“, getriebeseitig	2	
°	528 667	Kupplungsbelag „Bisterfeld“, getriebeseitig	2	
30	00 203 23 05	Kugellagerausrücker (Gr. 7S)	1	
31°	46 326	Kegelwulstschmierkopf A 10x1	1	DIN 71 412
°	46 327	Kegelwulstschmierkopf B 10x1	1	DIN 71 412

° nur für Typenreihe Supper
 °° nur für Typenreihe MASTER



3/4 - 044

Zylinder, Zylinderkopf

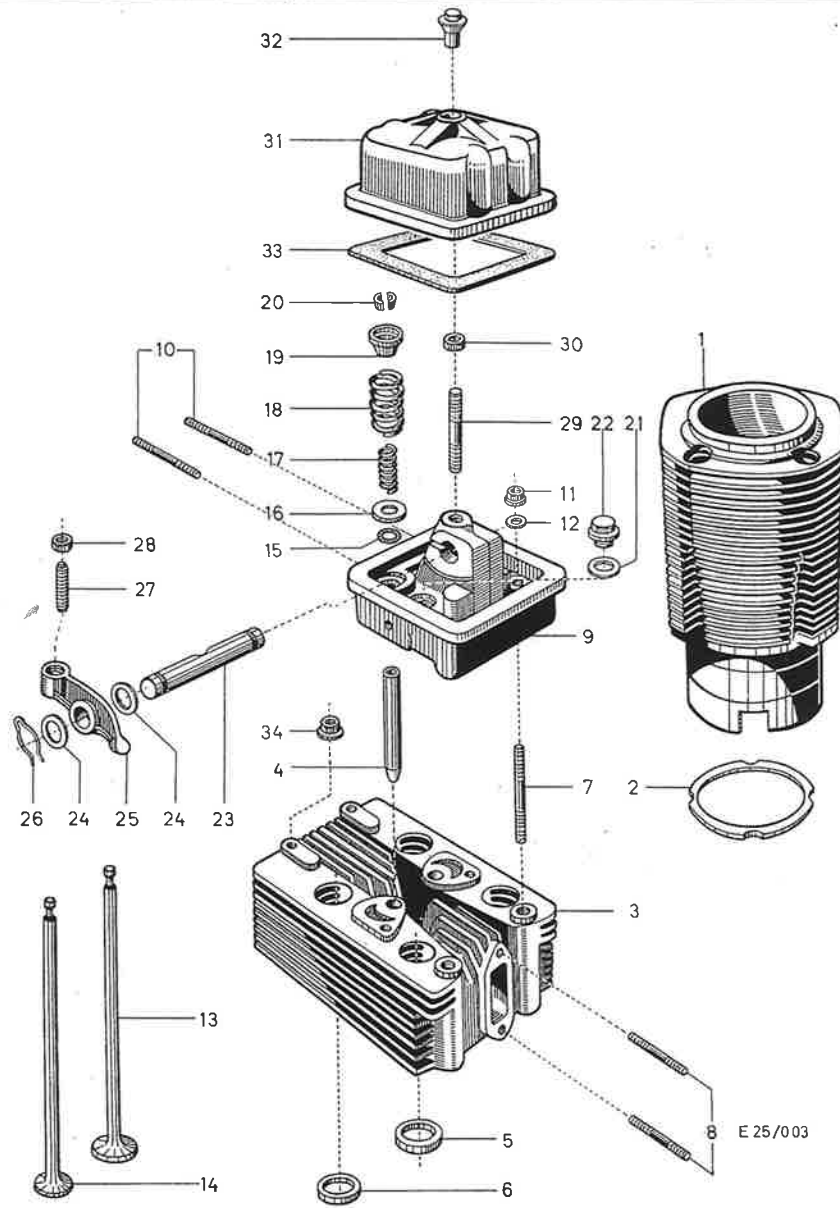


Bild-Nr.	Bestellnummer	Benennung	Anzahl	Gramm	
1	01 032 05 03	Rippenzylinder, Normalmaß 95 mm ϕ	3/4	5270	
	01 032 05 61	Rippenzylinder, Übermaß 95,5 mm ϕ	3/4		
	01 032 05 66	Rippenzylinder, Übermaß 96 mm ϕ	3/4		
2	01 032 79 00-03	Zylinderkopf mit Kipphebelschale und Ventilen	n.B.	2-11	
	03 030 03 01	(für 38- und 50 PS Motoren)	3/4	6170	
	03 030 03 00	Zylinderkopf mit Kipphebelschale und Ventilen	3/4	6170	
3	03 030 04 00	Zylinderkopf mit eingeeisten Teilen	3/4	3800	
4	02 033 08 02	Ventilführung (ab Motor N, B, L 308 Nr. 12016, N 408	6/8	70	
	02 033 08 00	Nr. 386)	6/8	70	
	02 033 08 00	Ventilführung (bis Motor N, B, L 308 Nr. 12015, N 408	6/8	70	
		Nr. 385)	6/8	70	
5	01 033 10 01	Einlaßventilsitzring	6/8	30	
6	01 033 11 01	Auslaßventilsitzring	6/8	25	
7	00 991 10 24	Stiftschraube	12/16	20	
8	45 035	Stiftschraube M 8x50	DIN 835-5 S	6/8	23
9	01 033 31 07	Kipphebelschale (ab Motor P 133 Nr. ca. 7753, P 144	3/4	1000	
	01 033 31 06	Nr. 283 mit 38 u. 50 PS)	3/4	1000	
	01 033 31 06	Kipphebelschale (für 33 u. 44 PS Motoren)	3/4	1000	
10	45 032	Stiftschraube M 8x35	DIN 835-5 S	4/8	17
	45 035	Stiftschraube M 8x50	DIN 835-5 S	2/8	23
11	40 321	Hutmutter M 8	DIN 1587-5 S	12/16	12
12	43 306	Dichtring A 8x14	DIN 7603-Cu	12/16	1
13**	01 033 01 01	Einlaßventil (ab Motor A 133 Nr. 5149 u. A 144 Nr. 202)	3/4	110	
14**	01 033 02 01	Auslaßventil (ab Motor A 133 Nr. 5149 u. A 144 Nr. 202)	3/4	95	
15	00 993 12 02	Rundschnurung 12x4	6/8	1	
16	00 991 56 72	Unterlegscheibe (ab Motor N, B, L 308 Nr. 12016, N 408	6/8	10	
	00 991 56 04	Nr. 386)	6/8	10	
	00 991 56 04	Unterlegscheibe (bis Motor N, B, L 308 Nr. 12015, N 408	6/8	10	
		Nr. 385)	6/8	10	
17	01 033 70 00	Ventilfeder, innen	6/8	15	
18	01 033 70 10	Ventilfeder, außen	6/8	35	
19	01 033 06 01	Ventilfederteller	6/8	15	
20	01 033 05 02	Ventilkeilhälfte (ab Motor A 133 Nr. 5149, A 144 Nr. 202)	12/16	5	
21	43 408	Dichtring (ab Motor A 133 Nr. 5464, A 144	6/8	2	
	43 382	Nr. 202) C 26x32	DIN 7603-St.-Asb.	6/8	2
	43 382	Dichtring (bis Motor A 133 Nr. 5463, A 144	6/8	2	
		Nr. 201) C 30x36	DIN 7603-St.-Asb.	6/8	2

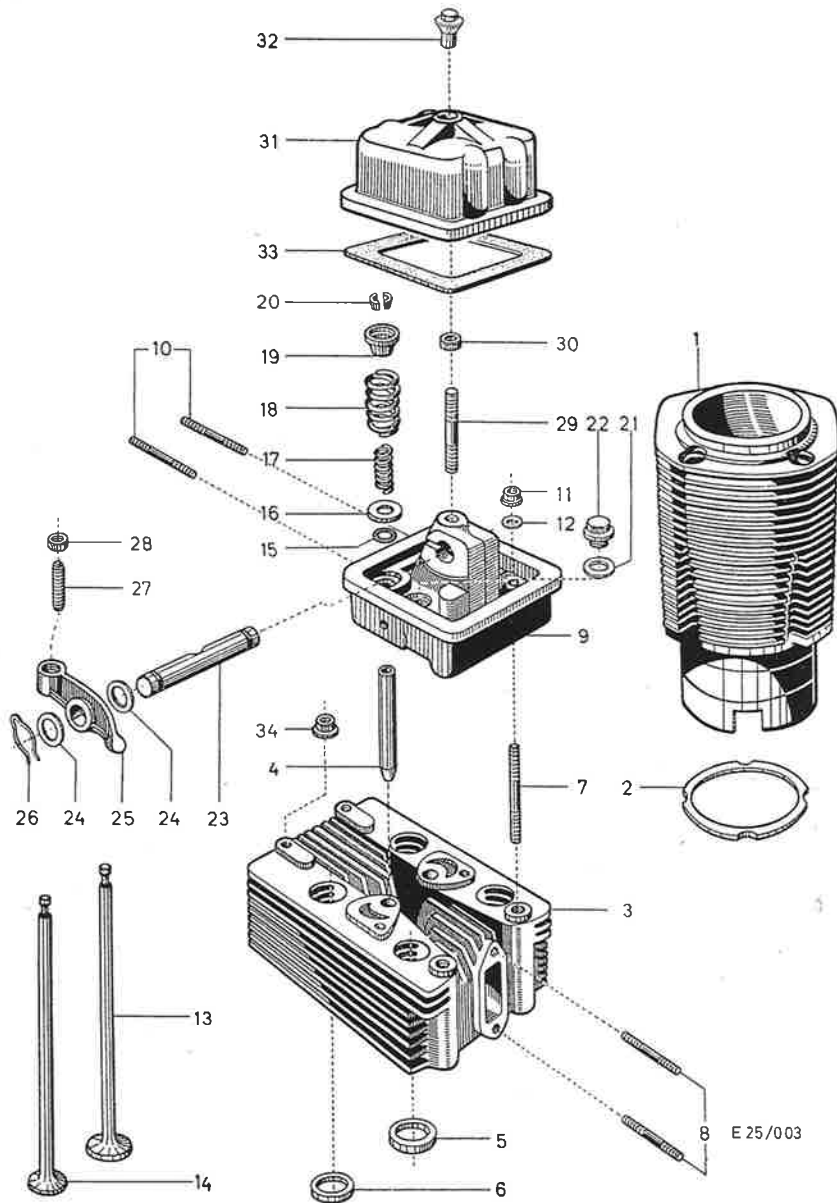
Typengleiche Teile bei: **SUPER N, B, L 308 MASTER N 408**
 (A 133 - P 133) (A 144 - P 144)

Motor

Zylinder, Zylinderkopf

Bild-Nr.	Bestellnummer	Benennung	Anzahl	Gramm
22	45 143	Verschlußschraube M 26x1,5 DIN 910 (ab Motor A 133 Nr. 5464, A 144 Nr. 202)	6/8	113
	00 991 07 01	Verschlußschraube 30x1,5 (bis Motor A 133 Nr. 5463, A 144 Nr. 201)	6/8	65
23	01 033 32 01	Achse zum Kipphebel	3/4	140
24	00 991 60 37	Anlaufscheibe	12/16	4
25	01 033 30 01	Kipphebel (ab Motor P 133 Nr. ca. 7753, P 144 Nr. 283 mit 38- und 50 PS)	6/8	150
	01 033 30 00	Kipphebel (für 33 und 44 PS Motoren)	6/8	120
26	01 033 33 00	Sicherungsfeder	6/8	20
27	01 033 71 00	Einstellschraube	6/8	8
28	40 249	Sechskantmutter M 8x1 DIN 936-5 S	6/8	5
29	00 991 10 03	Stiftschraube M 10x80	3/4	40
30	40 034	Sechskantmutter BM 10 DIN 439-5 S	3/4	7
	05 030 23 01	Zylinderkopfhaube mit Mutter	3/4	250
	05 030 23 00	Zylinderkopfhaube mit Mutter (bis Motor A 133 Nr. 4617, A 144 Nr. 128)	3/4	240
31		Zylinderkopfhaube (kein Ersatzteil)	3/4	
32	00 991 20 03	Mutter	3/4	40
33	01 032 80 01	Dichtung (Kork)	3/4	2
	01 032 80 00	Dichtung (bis Motor A 133 Nr. 4617, A 144 Nr. 128) . .	3/4	2
34	00 991 20 21	Zylinderkopfmutter	12/16	35
	00 994 10 18	Tellerfeder 24x12,3x1 (unter Zylinderkopfmutter)	12/16	4

- nur für Typenreihe SUPER
- nur für Typenreihe MASTER
- * Bei Einbau bis Motor A 133 Nr. 5463, A 144 Nr. 201 sind folgende Zusatzteile erforderlich:
 4 Mutttern 00 991 2021, 2 Verschlußschraube M 26x1,5 DIN 910, 45 143, 2 Dichtring
 C 26x32, 43 408, 2 Anlaufscheibe 00 991 6037, sowie 2 Rundschnurring 00 993 1270 ab Motor
 P 133 Nr. 8167, P 144 Nr. 272.
- ** Bei Einbau in Motoren bis A 133 Nr. 5149 und A 144 Nr. 202 sind gleichzeitig Ventilkeil-
 hälften 01 033 0502 erforderlich.



Typengleiche Teile bei: **SUPER N, B, L 308 MASTER N 408**
 (A 133 - P 133) (A 144 - P 144)

Motor

Kühlluftgebläse

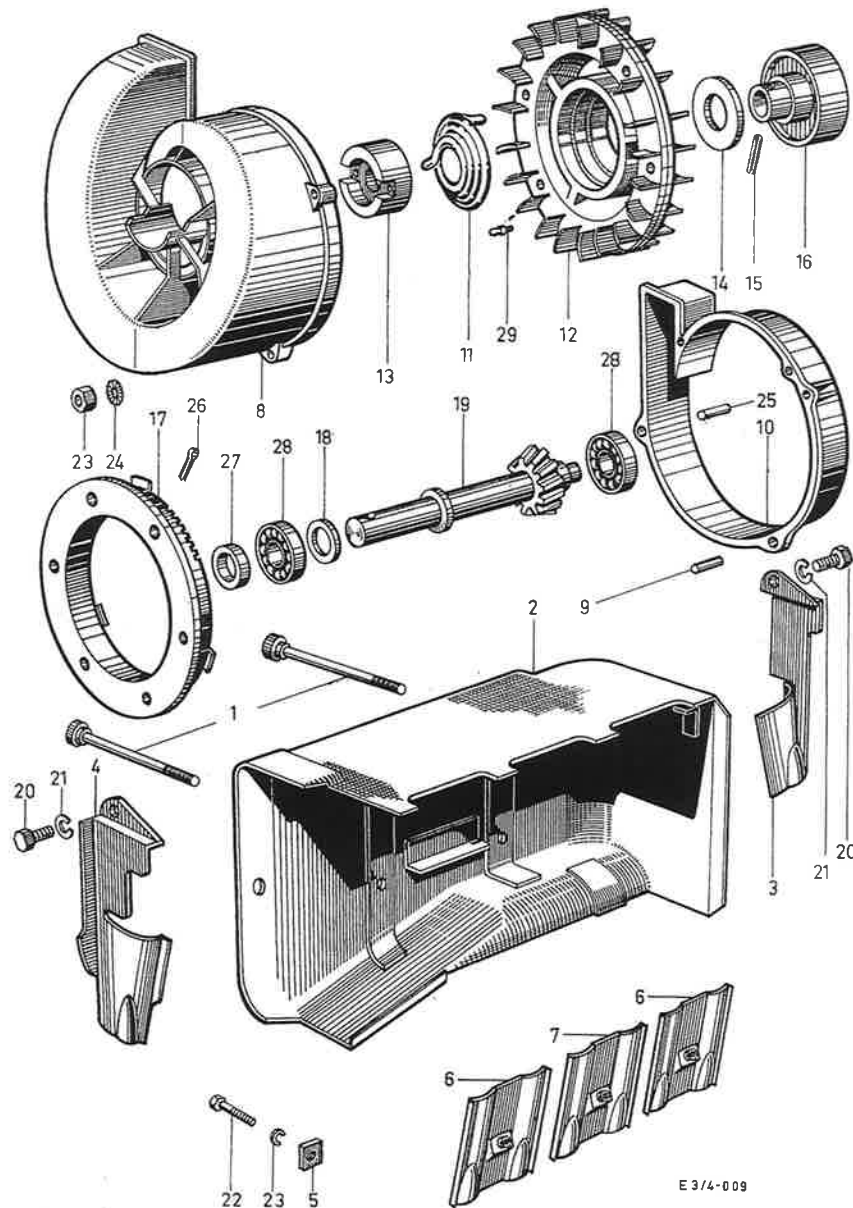
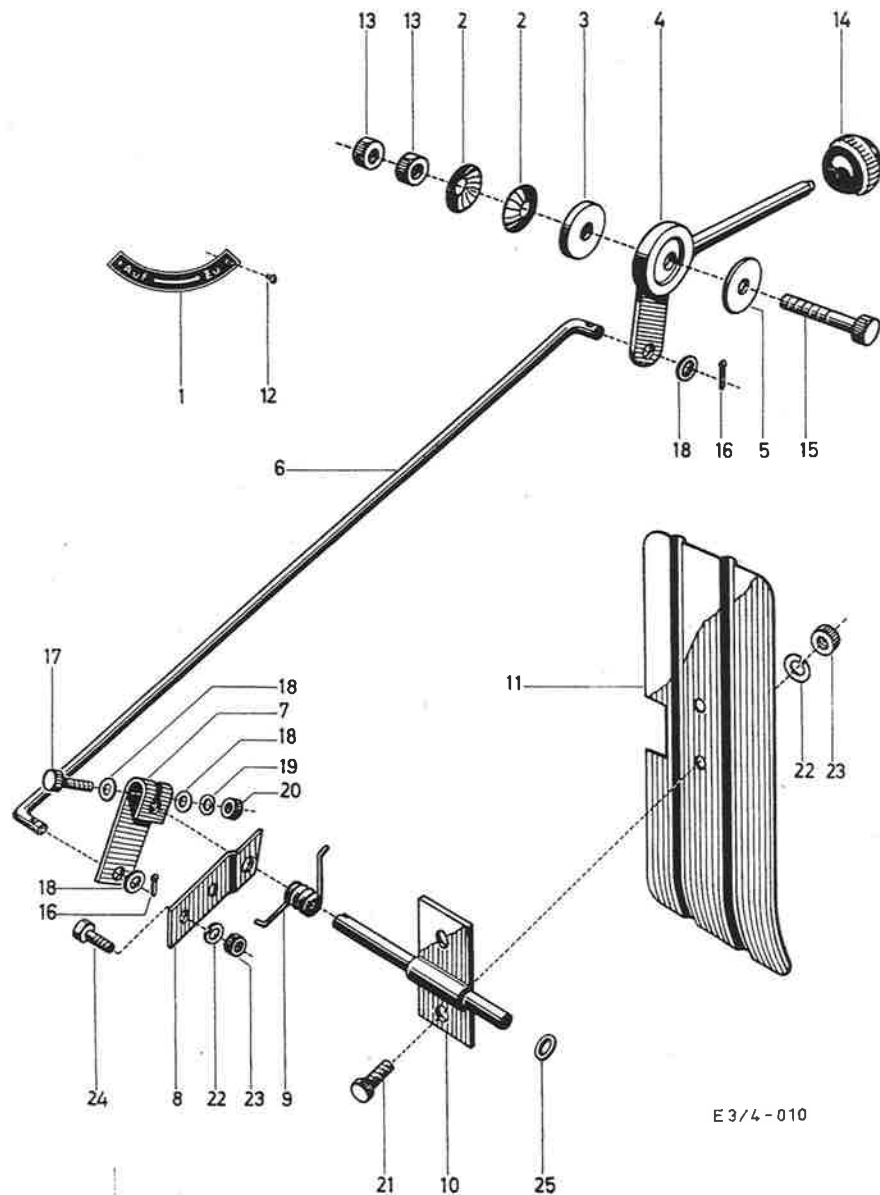


Bild-Nr.	Bestellnummer	Benennung	Anzahl	Gramm	
1	03 070 20 11	Rändelschraube	2	110	
2 ^o	03 070 30 03	Luffführungsgehäuse	1	3000	
oo	04 070 30 01	Luffführungsgehäuse	1	3935	
3	03 073 23 01	Luffführungsblech-Seitenteil, hinten	1	200	
4	03 073 22 03	Luffführungsblech-Seitenteil, vorn	1	200	
5 ^{oo}	04 073 31 00	Steg	1	10	
6	03 070 34 00	Luffführungsblech-Zwischenteil	2	160	
7 ^{oo}	04 070 34 00	Luffführungsblech-Zwischenteil	1	190	
8	03 073 01 01	Spiralgehäuse	1	2200	
9	03 073 53 03	Paßbüchse	2	5	
10	03 073 05 00	Zwischenring	1	600	
11	03 073 80 01	Kegelfeder	1	90	
12	03 070 31 01	Gebälserad vollst.	1	900	
13	03 073 54 02	Mitnehmerring	1	250	
14	00 991 60 40-42	Anlauftring 59,8x50x2,0/1,5/2,5	n. B.	20	
15	42 083	Spannstift 6x50	DIN 1481	1	6
16	03 073 52 03	Anlaufscheibe	1	300	
17	03 073 62 00	Leitring	1	410	
18	00 991 56 47-49	Scheibe 26x20,1x0,2/0,3/0,5	n. B.	5	
19	03 073 03 00	Antriebswelle	1	600	
20	45 623	Sechskantschraube M 8x15	DIN 933-8G	2	10
21 ^{oo}	40 805	Federring A 8	DIN 127	3	2
22 ^{oo}	45 395	Sechskantschraube M 8x90	DIN 931-8G	1	40
23	40 164	Sechskantmutter M 8	DIN 934-5S	4	6
24	40 583	Federscheibe B 8	DIN 137	4	1
25	41 340	Zylinderstift 5 m 6x24	DIN 7	3	5
26	42 366	Splint 3x20	DIN 94	1	13
27	43 204	Radialdichtring A 20x35x10	DIN 6504	1	15
28	47 020	Ringriellenlager 6004	DIN 625	2	70
29	46 328	Kegelwulstschmierkopf CM 10x1	DIN 6504	1	15

o Nur für Typenreihe SUPER
 oo Nur für Typenreihe MASTER



Kühlluftregulierung (Drosselklappe)

Bild-Nr.	Bestellnummer	Benennung	Anzahl	Gramm
1	00 339 30 03	Bedienungsschild (Auf - zu)	1	1
2	00 994 10 00	Tellerfeder A 34x12,2x1,25	2	7
3	00 993 62 00	Fiberscheibe 50φx3	1	20
4	03 070 51 00	Handhebel	1	280
5	00 991 56 33	Scheibe 50φx14,5x2	1	10
6	03 075 11 01	Zugstange	1	170
6 ^o	04 075 11 01	Zugstange	1	210
7	03 073 19 00	Klemmhebel	1	35
8	03 073 60 00	Lagerbügel	1	70
9	00 994 06 09	Drehfeder	1	10
10	03 070 33 10	Stift mit Mitnehmer	1	90
11	03 073 20 02	Drosselklappe	1	150
12	42 283	Halbrundkerbnagel 3x6	2	1
13	40 234	Sechskantmutter M 12	2	10
14	46 045	Kugelknopf C 32	1	20
15	45 424	Sechskantschraube M 12x35	1	45
16	42 357	Splint 2x15	2	1
17	45 367	Sechskantschraube M 6x30	1	10
18	40 508	Scheibe 6,4	4	1
19	40 804	Federring A 6	1	1
20	40 163	Sechskantmutter M 6	1	2
21	45 603	Sechskantschraube M 5x12	2	5
22	40 803	Federring A 5	4	1
23	40 162	Sechskantmutter M 5	4	1
24	45 604	Sechskantschraube M 5x15	2	4
25	40 513	Scheibe 8,4	2	3

o nur für Typenreihe SUPER
 oo nur für Typenreihe MASTER

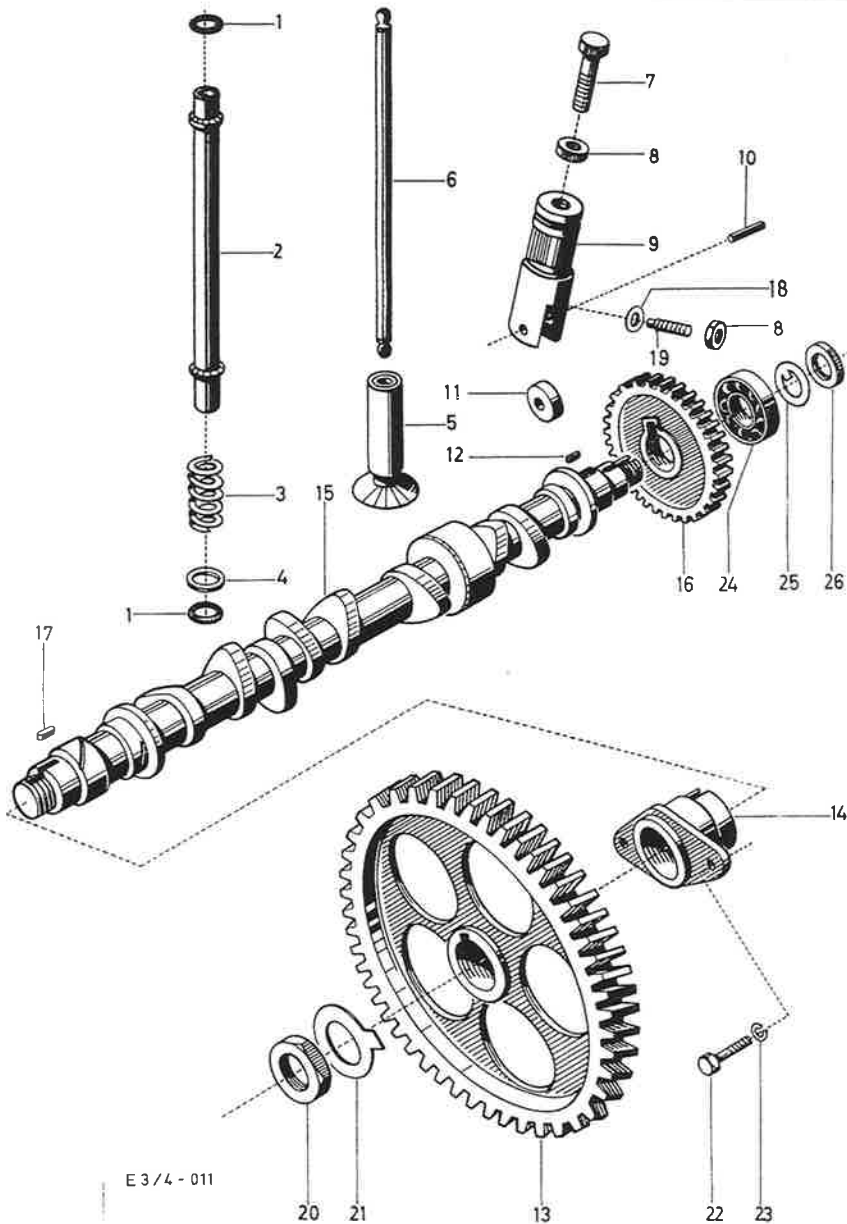
Steuerung

Bild-Nr.	Bestellnummer	Benennung	Anzahl	Gramm
1	00 993 12 70	Rundschnurring 22 ϕ (ab Motor P 133 Nr. 8176, P 144 Nr. 272)	12/16	1
	00 993 12 23	Rundschnurring 21 ϕ (bis Motor P 133 Nr. 8175, P 144 Nr. 271)	12/16	1
2*	01 022 15 01	Schutzrohr (ab Motor A 133 Nr. 4727, A 144 Nr. 167)	6/8	45
3	00 994 01 06	Druckfeder (ab Motor A 133 Nr. 4727, A 144 Nr. 167)	6/8	10
4	00 991 56 00	Unterlegscheibe	6/8	1
5	01 020 22 01	Ventilstößel	6/8	130
6	01 020 20 00	Stoßstange	6/8	40
7	01 022 71 01	Einstellschraube M 8x25	3/4	15
8	40 164	Sechskantmutter M 8	6/8	5
9	01 022 25 01	Pumpenstößel	3/4	130
10	01 022 75 00	Bolzen	3/4	8
11	01 022 27 00	Laufrolle	3/4	30
12	00 993 30 00	Paßfeder B 6x6x12	2	5
13	03 022 01 00	Nockenwellenrad	1	1700
14	03 021 05 00	Lagerflansch	1	500
15 ^{o+}	03 021 01 06	Nockenwelle „H“ für 38 PS	1	3190
	03 021 01 04	Nockenwelle für 33 PS (Mittellager 52 ϕ , ab Motor A 133 Nr. 2168)	1	3190
	03 021 01 02	Nockenwelle (Mittellager 50 ϕ , bis Mot. A 133 Nr. 2167)	1	3170
	04 021 01 06	Nockenwelle „H“ für 50 PS	1	3960
	04 021 01 04	Nockenwelle für 44 PS (Mittellager 52 ϕ , ab Motor A 144 Nr. 021)	1	3960
	04 021 01 02	Nockenwelle (Mittellager 50 ϕ , bis Motor A 144 Nr. 020)	1	3940
16	03 021 20 01	Pumpenrad	1	680
17	41 913	Paßfeder B 6x6x16	2	5
18	43 305	Dichtring A 8x14	3/4	1
19	44 476	Gewindestift M 8x30	3/4	15
20	40 246	Sechskantmutter M 24x1,5	1	55
21	46 012	Sicherungsblech 25	1	15
22	45 381	Sechskantschraube M 8x25	2	15
23	40 805	Federring A 8	2	2
24	47 057	Ringrillennager 6304	1	150
25	46 092	Sicherungsblech 20	1	5
26	40 244	Sechskantmutter M 20x1,5	1	30

* Bei Einbau bis Motor A 133 Nr. 4727, A 144 Nr. 167 sind zusätzlich die Druckfedern 00 994 0106 erforderlich.

+ Ab Schlepper N, B 308 Nr. 13 171 lfd.
 ab Schlepper L, B 308 Nr. 12931, 13056, 13070 lfd.
 ab Schlepper N, B 408 Nr. 387, 389 391, 392, 398 lfd.
 mit vorherigen Nockenwellen 03 021 0105 u. 04 021 0105 austauschbar,
 jedoch nicht umgekehrt.

o Nur für Typenreihe SUPER
 oo Nur für Typenreihe MASTER

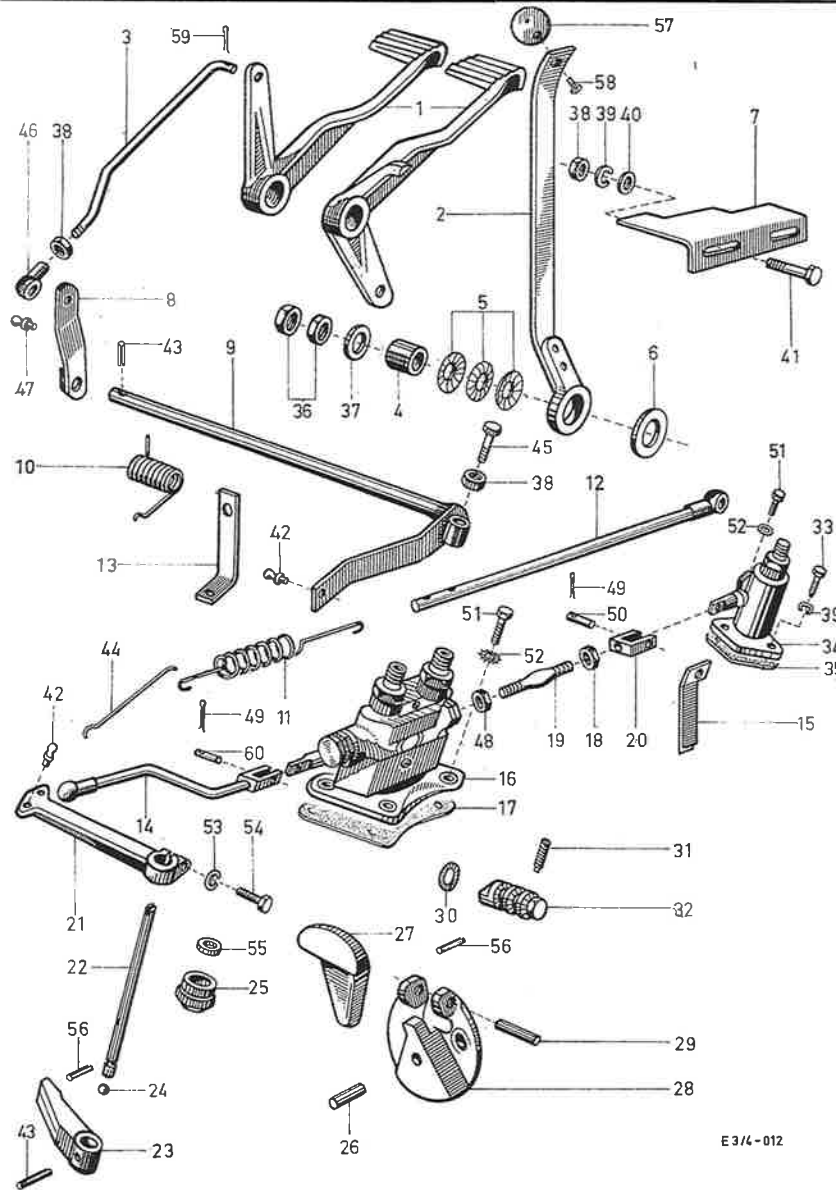


E 3/4 - 011

Typengleiche
Teile bei:

SUPER N, B, L 308 MASTER N 408
(A 133 - P 133) (A 144 - P 144)

Motor



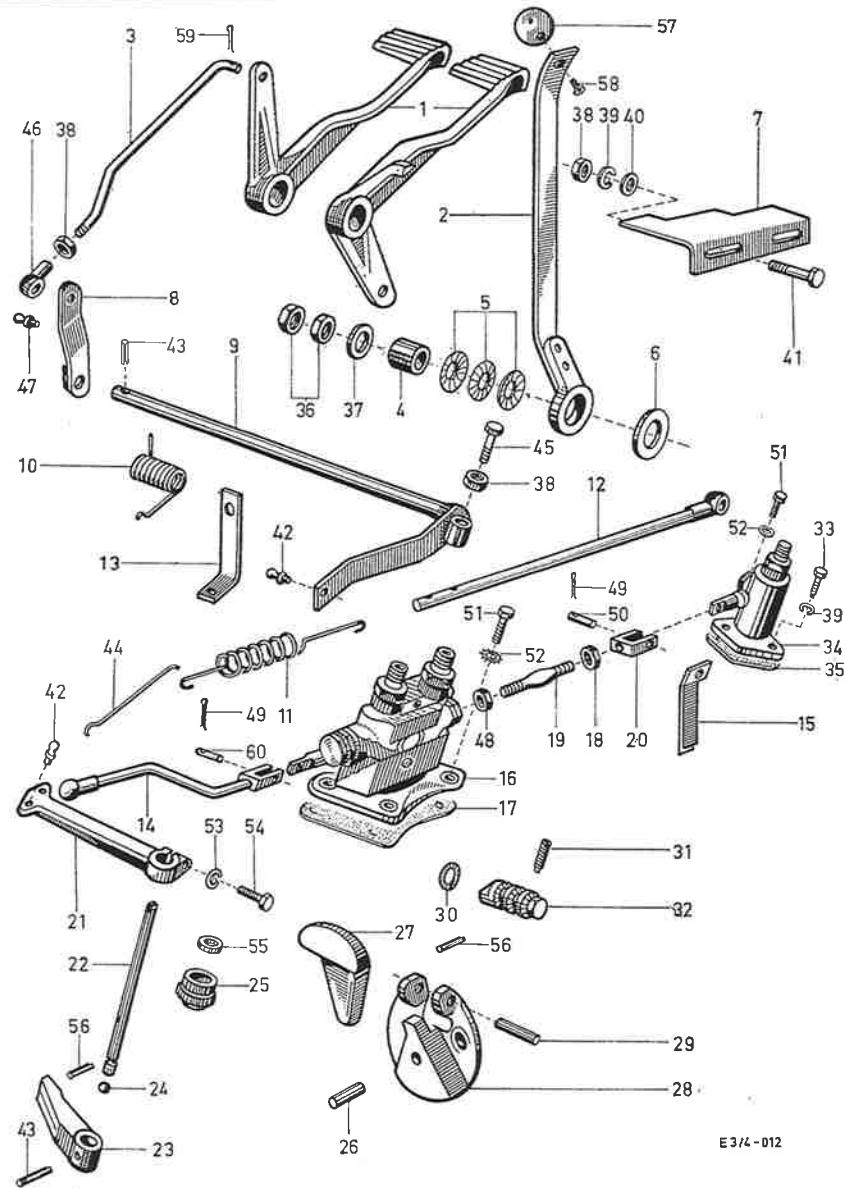
E 3/4-012

Regelung

Bild-Nr.	Bestellnummer	Benennung	Anzahl	Gramm
1	03 027 30 02	Fußgaspedal	1	390
oder	03 027 30 01	Fußgaspedal	1	370
o	03 020 84 00	Fußgaspedal vollst. mit Rolle	1	680
	00 992 51 34	Rolle 15x25x35	1	90
	40 558	Scheibe 14	1	10
	42 468	Splint 3x25	1	2
oo	04 020 84 00	Fußgaspedal	1	280
oo	00 991 69 90	Rolle	1	70
2	03 020 71 03	Handgashebel	1	410
3	03 027 32 02	Druckstange (ab Schlepper N, L 308 Nr. ca. 11 546, N 408 Nr. 347)	1	100
	03 027 32 01	Druckstange (bis Schlepper N, L 308 Nr. ca. 11 545, N 408 Nr. 346)	1	1
	42 356	Splint 2x15	1	110
	03 027 32 00	Druckstange (bis Motor A 133 Nr. 3737, A 144 Nr. 25)	1	100
4	00 991 69 08	Abstandhülse 20x12,5x16	1	35
5	00 994 10 00	Tellerfeder	3	8
6	00 993 62 00	Fiberscheibe	1	10
7	03 027 17 01	Leerlaufanschlag	1	220
8	03 027 10 03	Hebel	1	90
	03 020 88 00	Hebel mit Kugelzapfen	1	100
9	03 020 58 04	Hebelwelle	1	400
	03 020 58 02	Hebelwelle (bis Motor A 133 Nr. 3737, A 144 Nr. 25)	1	420
10	00 994 06 07	Drehfeder	1	25
11*	00 994 05 34	Reglerfeder	1	30
**	00 994 05 04	Zugfeder	1	30
12**o	03 020 75 00	Zugstange II mit Kugelpfanne	1	40
**o	04 020 75 00	Betätigungsstange	1	60
**oo	04 027 03 00	Zugstange II mit Kugelzapfen	1	58
**o	03 027 03 00	Betätigungsstange	1	50
**	46 441	Kugelpfanne A 8	1	16
**	40 162	Sechskantmutter M 5	1	1
13**	03 041 20 01	Führungswinkel	1	30
14*o	02 020 76 01	Zugstange I mit Kugelpfanne und Verbindungsgabel	1	30
**oo	02 027 02 00	Zugstange I	1	20
**o	03 027 02 01	Zugstange I	1	40
**	46 441	Kugelpfanne A 8	1	16
**	40 162	Sechskantmutter M 5	1	1
15*	02 020 77 01	Anschlag	1	30
**	02 020 77 00	Anschlag	1	30

Typengleiche Teile bei: **SUPER N,B,L308 MASTER N 408**
(A 133 - P 133) (A 144 - P 144)

Motor



E 3/4 - 012

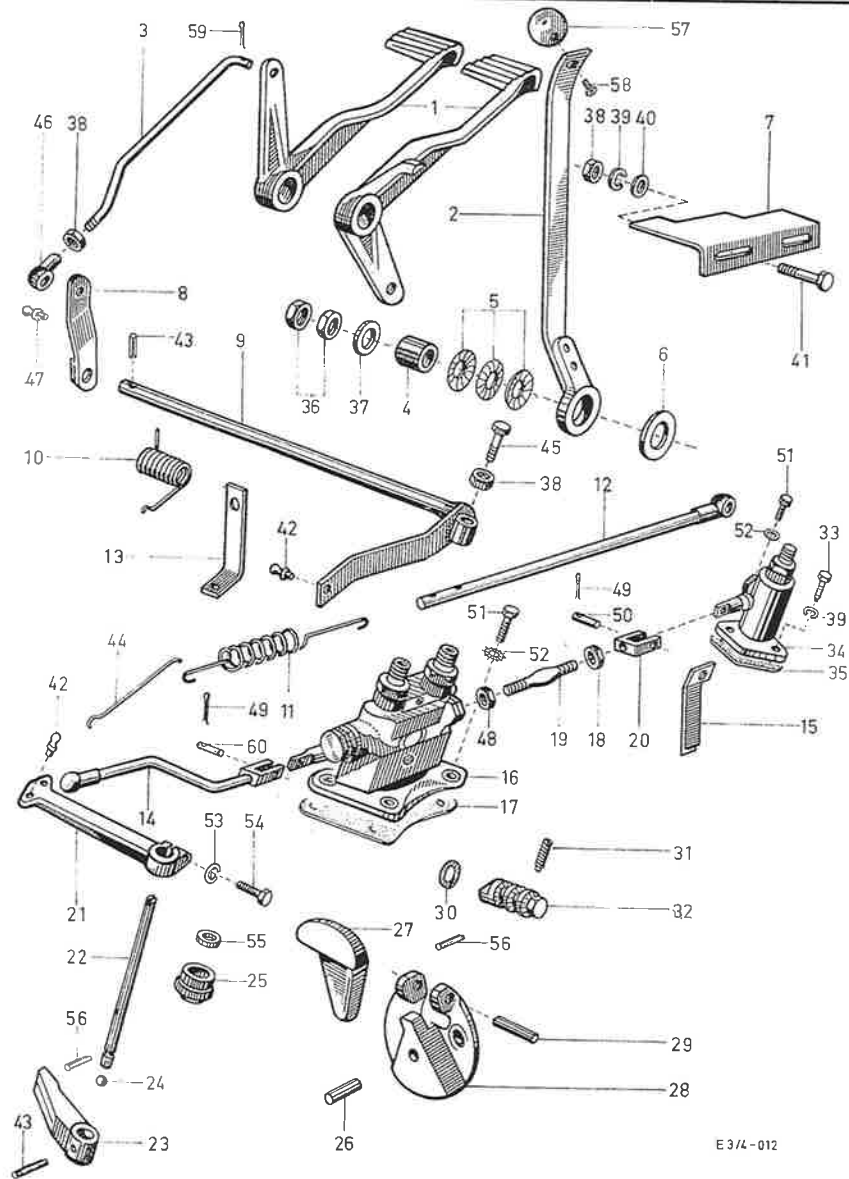
Regelung

Bild-Nr.	Bestellnummer	Benennung	Anzahl	Gramm
16+	00 041 01 18	Einspritzpumpe PF 2 A 60, BS 420/2	1/2	1300
++	00 041 01 04	Einspritzpumpe PF 2 A 60 BS 108/2	1/2	1300
17	00 041 80 02	Dichtung	1/2	10
18	00 991 20 15	Sechskantmutter M 6x0,75	1	3
19°	03 041 50 00	Einstellschraube	1	20
°°	04 041 50 00	Einstellschraube	1	30
20	03 041 12 01	Verbindungsgabel	1	25
21*	03 020 73 01	Klemmhebel mit Kugelzapfen vollst.	1	140
**	03 020 73 00	Klemmhebel mit Kugelzapfen vollst.	1	140
22	03 027 07 00	Welle	1	200
23	03 027 13 00	Hebel	1	40
24	46 170	Kugel 6 Ø	1	10
25	03 027 20 00	Lagerring	1	40
26	03 026 76 01	Zwischenstift	1	20
27	03 026 40 02	Fliehk Gewicht	1	270
28	03 026 33 00	Flanschplatte	1	490
29	03 026 75 00	Bolzen	1	40
30	00 993 12 02	Rundschnurring 12x4	1	2
31	00 991 04 02	Zapfenschraube	2/4	9
32	01 026 16 01	Aufpumpwelle	3	65
33°	00 991 02 23	Sechskantschraube mit Zapfen	1	18
34°+	00 041 01 17	Einspritzpumpe PF 1 A 60 BS 419/2	1	950
°°+	00 041 01 00	Einspritzpumpe PF A 60 BS 85/2	1	950
35°	00 993 03 09	Dichtung	1	1
36	40 168	Sechskantmutter M 12	2	16
37	40 519	Scheibe 13	1	5
38	40 164	Sechskantmutter M 8	4	6
39	40 805	Federring A 8	4	2
40	40 513	Scheibe 8,4	2	3
41	45 624	Sechskantschraube M 8x18	2	15
42	46 421	Kugelzapfen B 8x7,5	2	10
43	42 031	Spannstift 4x20	2	2
44	02 027 82 00	Doppelhaken	1	3
45	45 729	Sechskantschraube M 8x45 SK	1	20
46	46 445	Kugelpfanne B 13	1	30
47	46 423	Kugelzapfen B 13x10	1	20
48	40 163	Sechskantmutter M 6	1	2
49	42 351	Splint 1,5x8	4	1
50	41 009	Bolzen 5 h 11x28x23	1	15
51	45 381	Sechskantschraube M 8x25	5/8	15

Typengleiche Teile bei: **SUPER** N, B, L 308 **MASTER** N 408
(A 133 - P 133) (A 144 - P 144)

Motor

Regelung



E 3/4 - 012

Bild-Nr.	Bestellnummer	Benennung	Anzahl	Gramm
52	40 583	Federscheibe B 8	4/8	1
53	40 804	Federring A 6	1	1
54	45 615	Sechskantschraube 6x20 SK	1	10
55	43 003	Radialdichtring B 10x22x8	1	10
56	42 030	Spannstift 4x18	4	1
57	46 045	Kugelknopf C 32	1	25
58	44 021	Senkschraube M 8x15	1	7
59	42 356	Splint 2x15	1	1
60*	41 006	Bolzen 5 h 11x20x16	1	3

○ nur für Typenreihe SUPER

○○ nur für Typenreihe MASTER

* ab Motor N, L 308 Nr. 8494, N 408 Nr. 281

** bis Motor N, L 308 Nr. 8493, N 408 Nr. 280

+ ab Schlepper N, B 308 Nr. 13 171-lfd. L 308 Nr. 12 931, 13 056, 13 070-lfd. N 408 Nr. 387-389, 391, 392, 398-lfd.

** bis zu vorgenannten Schlepper-Nummern nicht austauschbar.

Zubehör

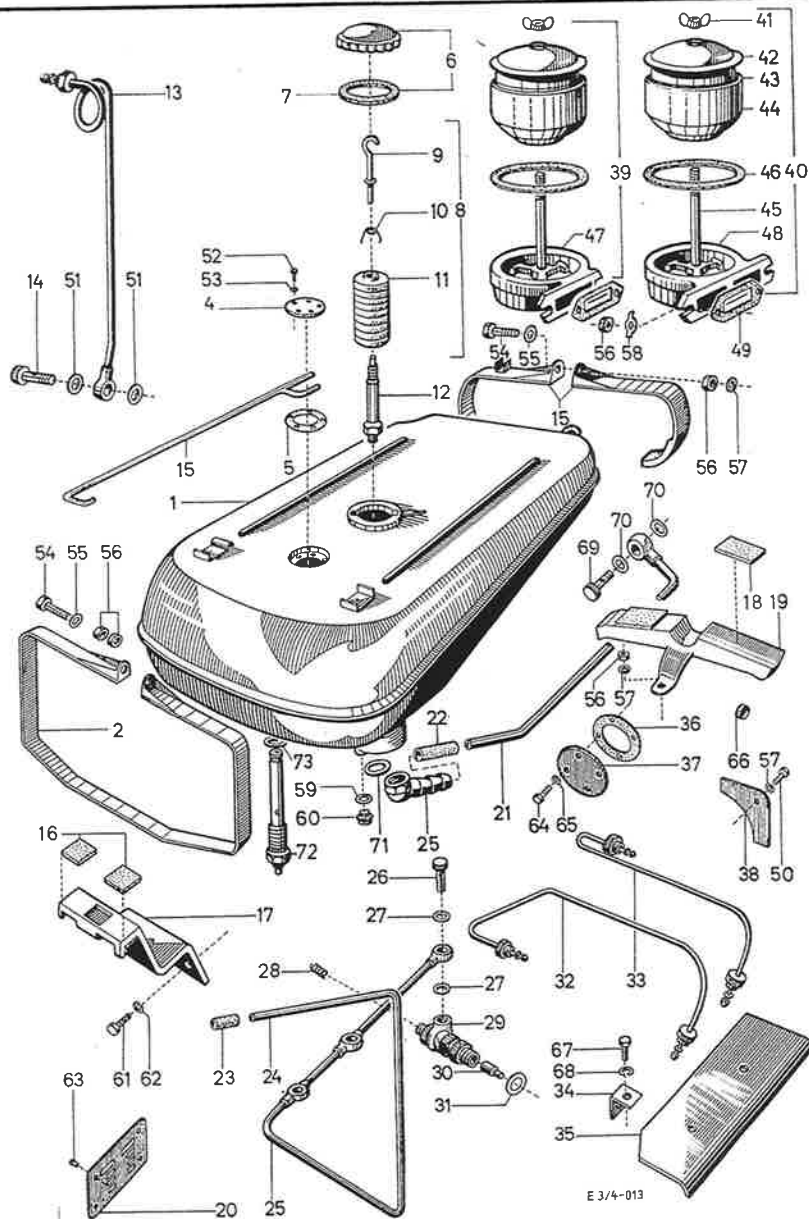
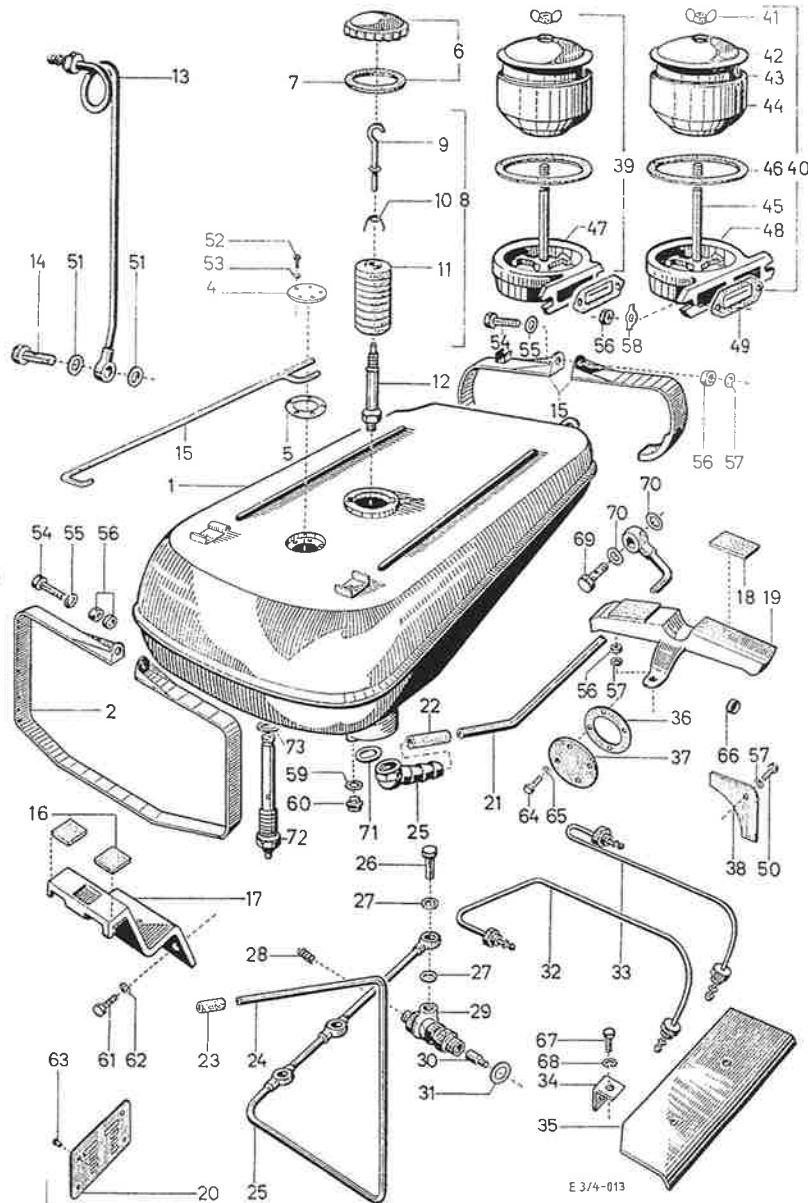


Bild-Nr.	Bestellnummer	Benennung	Anzahl	Gramm
1	03 060 30 02	Kraftstofftank vollst. mit Filtereinsatz	1	10750
	03 060 30 14	Kraftstofftank	1	10200
2	03 060 34 02	Spannband vorn	1	600
3	03 060 34 10	Spannband hinten links	1	250
	03 060 34 20	Spannband hinten rechts	1	250
4	03 063 76 00	Blindflansch	1	70
5	03 063 77 00	Dichtung	1	10
6	46 624	Renk-Tankverschluß	1	280
oder	00 063 74 00	Renk-Tankverschluß	1	280
7	46 627	Dichtung 80 Ø	1	15
8	00 065 06 22	Kraftstoff-Filtereinsatz vollst. (ab Schlepper P 133 Nr. ca. 7551, P 144 Nr. ca. 237)	1	500
9	03 060 36 01	Spannmutter	1	60
10	00 065 14 02	Drahtbügel	1	2
11	00 065 06 15	Kraftstoff-Filter	1	180
12	03 065 15 00	Spannbolzen	1	260
	00 065 06 01	Kraftstoff-Filtereinsatz vollst. (für A 133 und A 144)	1	240
	03 060 36 00	Spannschraube	1	50
	01 065 14 00	Drahtbügel	1	2
	00 065 12 00	Tellerscheibe	1	1
	00 994 01 31	Schraubenfeder	1	4
13	03 060 65 00	Anschlußleitung für Öldruckmesser (bis Schlepper P 133 Nr. ca. 6970)	1	190
14	45 943	Hohlschraube	1	25
15	03 060 43 00	Haubenstütze	1	310
16	00 993 95 06	Unterlage, Filz 35x5x50	2	5
	03 064 31 00	Zwischenlage	1	140
17 ^o	03 064 11 03	Konsole (ab Schlepper P 133 Nr. ca. 7603)	1	1650
o	03 064 11 01	Konsole (bis Schlepper P 133 Nr. ca. 7602)	1	1700
18	00 993 95 03	Unterlage, Filz 35x5x90	2	6
19 ^o	03 064 10 01	Bock	1	1600
20 ^o	00 339 07 02	Baumusterschild	1	4
21 ^o	03 060 62 05	Kraftstoffleitung	1	400
22	00 993 90 88	Kraftstoffschlauch 9 mm Ø (Meterware)	1	
23	00 993 90 84	Kraftstoffschlauch 4 mm Ø (Meterware)	1	
24 ^o	03 060 64 01	Leckölleitung	1	120
25	03 066 41 00	Schlauchanschlußstück (ab Schlepper P 133 Nr. ca. 7551, P 144 Nr. ca. 237)	1	60
26	528 044	Hohlschraube	3/4	20
27	528 034	Dichtring	6/8	2

Typengleiche Teile bei: **SUPER N, B, L 308 MASTER N 408**
 (A 133 - P 133) (A 144 - P 144)

Motor



Zubehör

Bild-Nr.	Bestellnummer	Benennung	Anzahl	Gramm
28	528 077	Drosselfeder	3/4	25
*	01 030 50 01	Düsenhalter mit Düse, vollst.	3/4	230
**	01 030 50 00	Düsenhalter mit Düse, vollst.	3/4	230
29	00 035 03 01	Düsenhalter, lose	3/4	200
30*	00 035 01 06	Düse DN 30 SD 158	3/4	30
**	00 035 01 00	Düse DN 30 S 2	3/4	30
31	528 062	Dichtring	3/4	2
32*	03 060 60 02	Druckleitung, links 6x2	1/2	150
**	03 060 60 01	Druckleitung, links 6x1,5	1/2	140
33*	03 060 61 02	Druckleitung, rechts 6x2	2	150
**	03 060 61 01	Druckleitung, rechts 6x1,5	2	140
34	02 073 65 00	Winkel	2/3	35
35°	03 073 25 00	Luftleitblech	1	300
36	03 011 83 02	Dichtung	1	1
37+	03 011 60 02	Verschlußdeckel	1	200
38	03 011 64 01	Abdeckblech	1	60
39°	00 045 01 00	Ölbadluftfilter vollst. für 1 Zylinder	1	990
40	00 045 01 06	Ölbadluftfilter vollst. für 2 Zylinder	1/2	1225
41	40 011	Flügelmutter M 6	2	7
42	00 045 01 88	Filtereinsatz	2	440
43	00 045 01 92	Weichgummidichtung	2	10
44	00 045 01 89	Ölbehälter	2	280
45	525 541	Sechskantschraube	2	30
46	524 001	Filzdichtung	2	2
47°	00 045 01 90	Gehäuse-Unterteil	1	280
48	00 045 01 85	Gehäuse-Unterteil	1	310
49	01 045 80 01	Dichtung	3/4	5
50	45 621	Sechskantschraube M 8x10	1	10
51	43 312	Dichtring A 10x14	2	2
52	44 190	Halbrundschaube M 5x12	5	4
53	43 302	Dichtring A 5x9	5	1
54	45 631	Sechskantschraube M 8x40	2	20
55	40 515	Scheibe 8,4	2	3
56	40 164	Sechskantmutter M 8	13	6
57	40 805	Federring A 8	4	2
58	46 111	Sicherungsblech 8,4	6/8	2
59	43 340	Dichtring A 16x22	1	1
60	45 131	Verschlußschraube M 16x1,5	1	40
61	45 423	Sechskantschraube M 12x30	2	40
62	40 807	Federring A 12	2	2

Ölbadluftfilter mit Vorabscheider

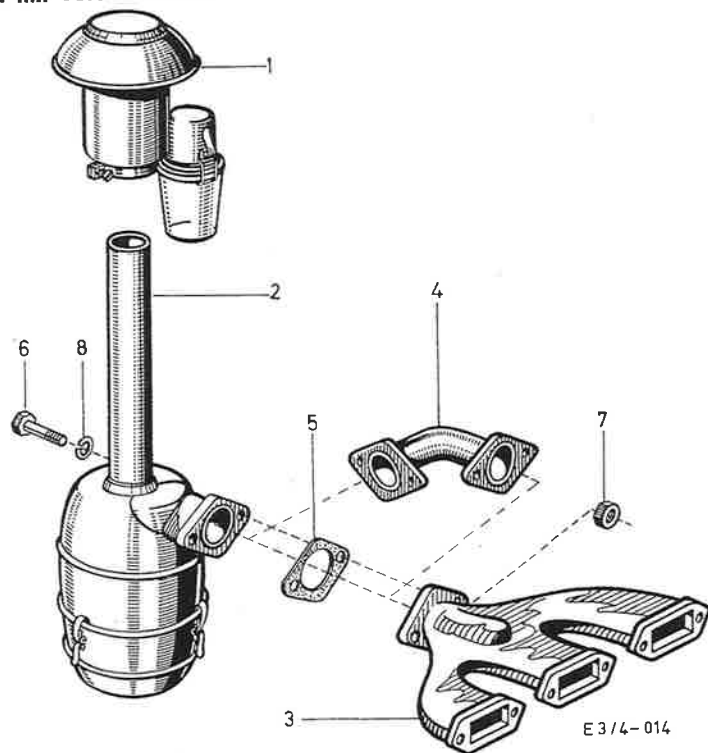


Bild-Nr.	Bestellnummer	Benennung	Anzahl	Gramm
1	00 045 01 08	Vorabscheider	1	720
2	00 045 01 07	Ölbadluftfilter	1	1400
3 ^o	03 061 50 00	Ansaugkrümmer	1	4800
4 ^o	04 061 50 00	Ansaugkrümmer	1	6270
4 ^o	03 061 50 20	Ansaugkrümmer (zusätzlich bei Frontladeranbau)	1	
5	46 388	Dichtung 56x1	2	2
6	45 404	Sechskantschraube M 10x30	4	29
7	40 165	Sechskantmutter M 10	4	12
8	40 806	Federring A 10	4	3

o nur für Typenreihe SUPER
 oo nur für Typenreihe MASTER

2. Kraftstoff-Filter

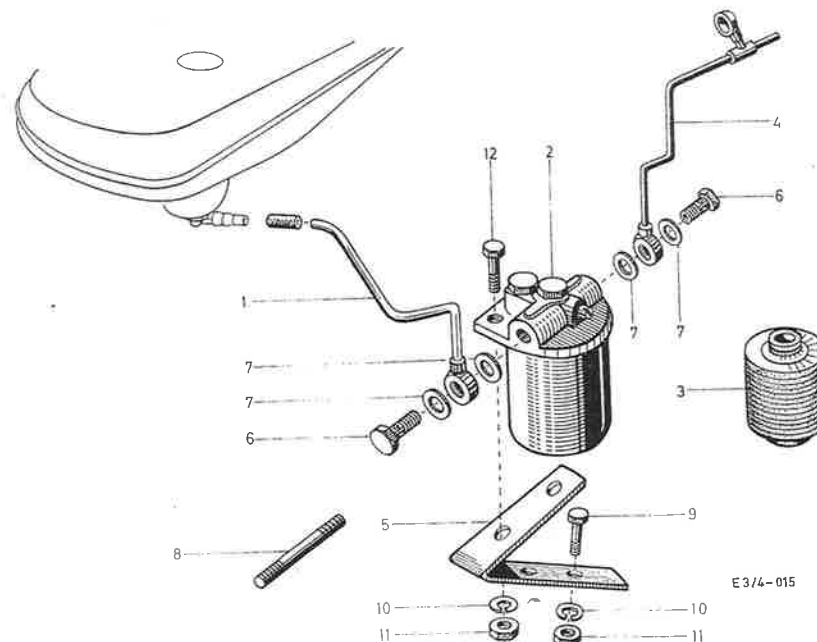


Bild-Nr.	Bestellnummer	Benennung	Anzahl	Gramm
*	04 060 69 01	2. Kraftstoff-Filter vollst.	1	1600
+	03 060 69 00	2. Kraftstoff-Filter vollst.	1	1700
1*	04 060 67 01	Kraftstoffleitung	1	100
+	02 060 67 01	Kraftstoffleitung	1	130
oo	04 060 67 00	Kraftstoffleitung (bis Schlepper P 144 Nr. ca. 237)	1	130
2	00 065 06 18	Kraftstoff-Filter (FJ/DN 5/103)	1	930
3	00 065 06 15	Filtereinsatz (FJ/SJ 27S 2Z)	1	80
4*	04 060 66 01	Kraftstoffleitung	1	280
o	03 060 66 00	Kraftstoffleitung (bis Schlepp. N, B 308 Nr. 13 395-13 398, 13 476-lfd., L 308 Nr. 13 052-lfd.)	1	210
oo	04 060 66 00	Kraftstoffleitung (bis Schlepper P 144 Nr. 260)	1	170
5*	04 065 09 00	Winkel	1	210
*	02 060 51 00	Winkel	2	320
6	45 941	Hohlschraube A 8/4	2	30
7	43 332	Dichtring A 14x20	4	1
8+	45 823	Stiftschraube AM 20x140	1	380
9*	45 645	Sechskantschraube M 10x25	2	25
10	40 806	Federring A 10	4	3
11	40 165	Sechskantmutter M 10	4	12
12	45 404	Sechskantschraube M 10x30	2	29

* Verwendbar ab Schlepper N, B 308 Nr. 13 395-13 398, 13 476-lfd., L 308 Nr. 13 052-lfd. N 408 Nr. 261
 + Verwendbar bis Schlepper N, B 308 Nr. 13 394, 13 399-13 475, L 308 Nr. 13 051, N 408 Nr. 260
 o Nur für Typenreihe SUPER
 oo Nur für Typenreihe MASTER